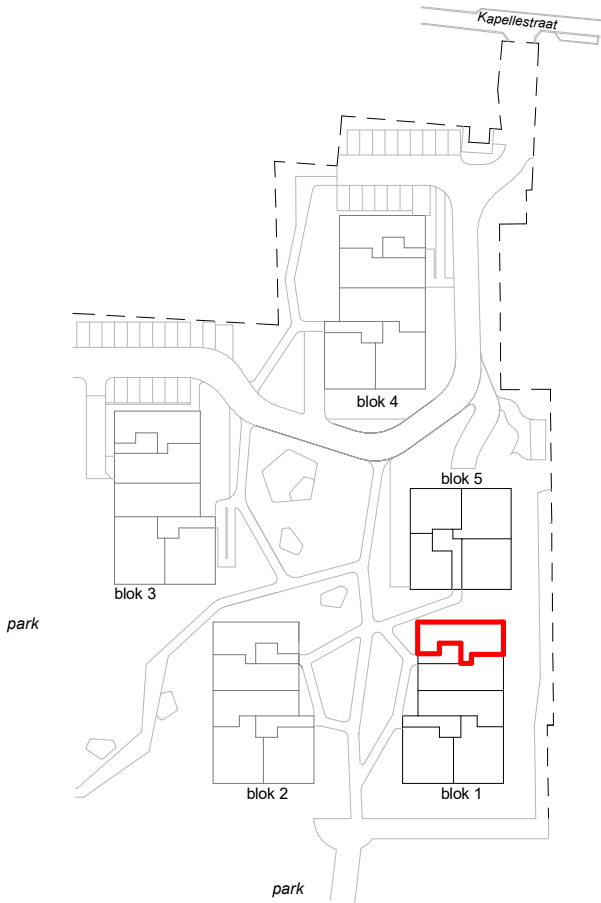


parkresidentie

**KERKWIJCK**

Hamme

Verkoopplannen blok 1.



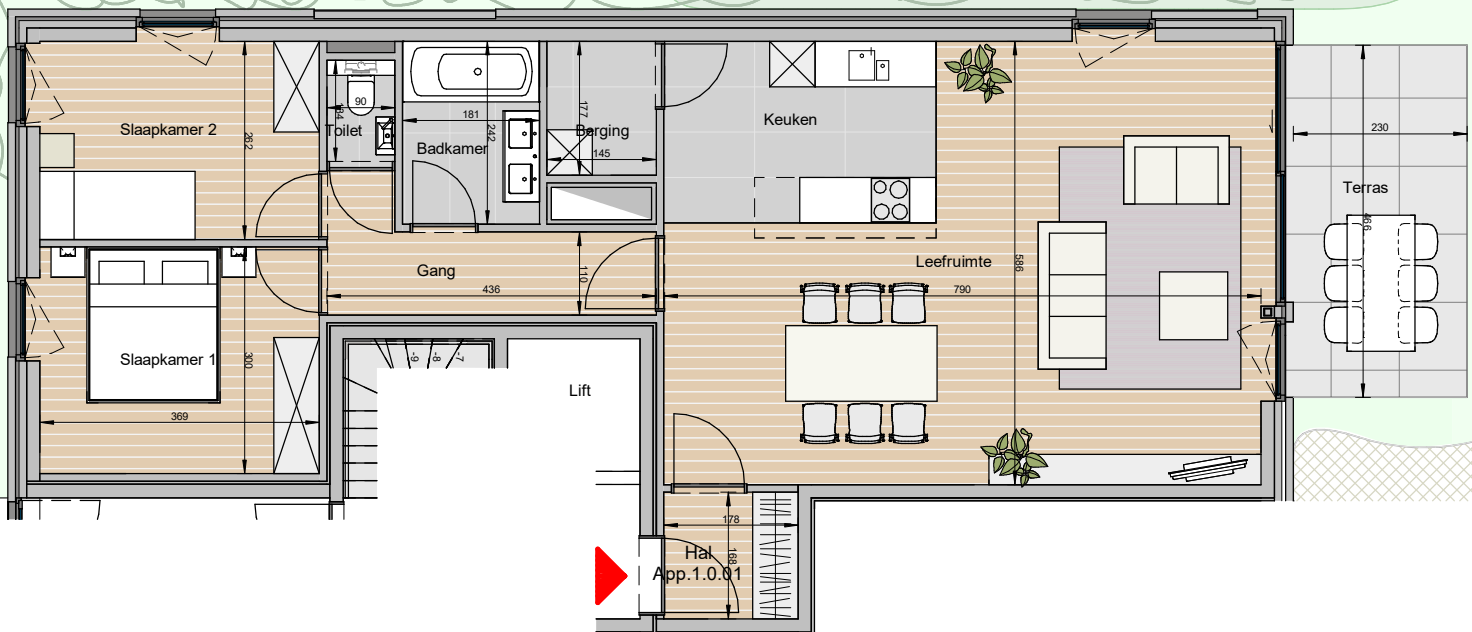
blok 1 - westgevel



blok 1 - noordgevel



blok 1 - oostgevel



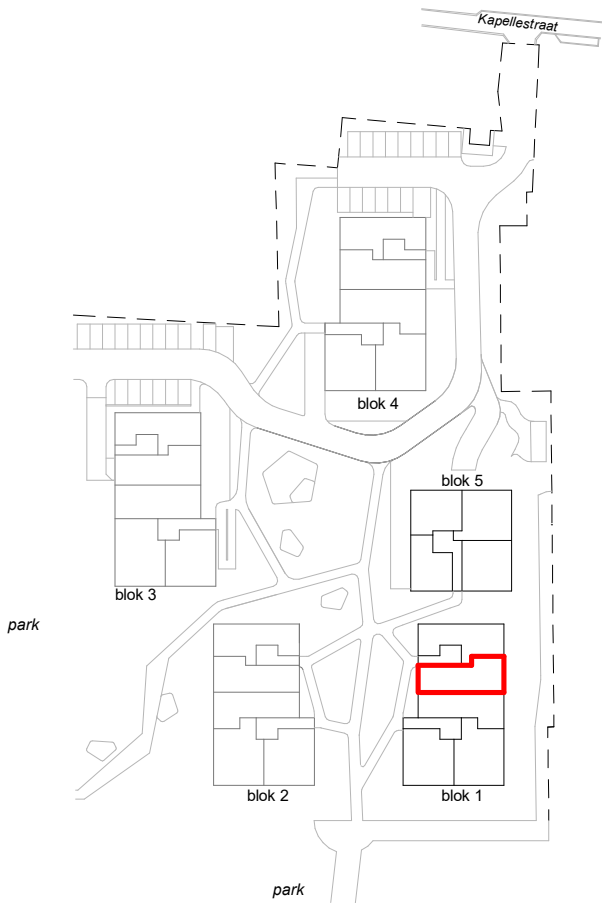
schaal 1/100



**APP. 1.0.01 - 2 slaapkamers**

**woonontwikkeling KERCKWIJCK  
BLOK 1 en 5  
DBI nv in samenwerking met GROEP III**

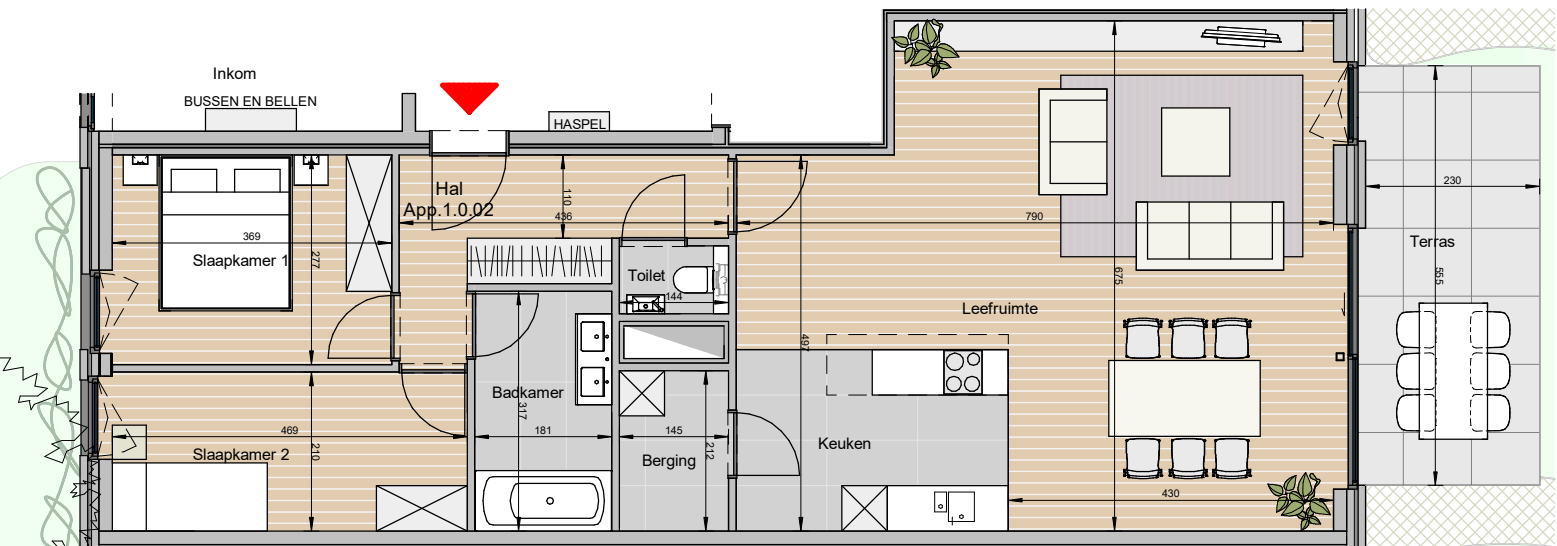
Deze plannen zijn opgemaakt onder voorbehoud van wijzigingen voorkomend van opmerkingen van bouwheren en overheden, opmetingsplannen, studie stabiliteit, studie technieken, brandweeradvies, ... (niet limitatief).  
De voorgestelde maatvoering, inrichting en afwerking, dimensies van schachten en kokers zijn indicatief en niet bindend.  
De voorgestelde omvang en positie van meubilair (keukens, sanitaire toestellen, ...) is louter informatief.  
Dit is een niet-contractueel document.



blok 1 - westgevel



blok 1 - oostgevel



schaal 1/100



**APP. 1.0.02 - 2 slaapkamers**

woonontwikkeling KERCKWIJCK  
BLOK 1 en 5

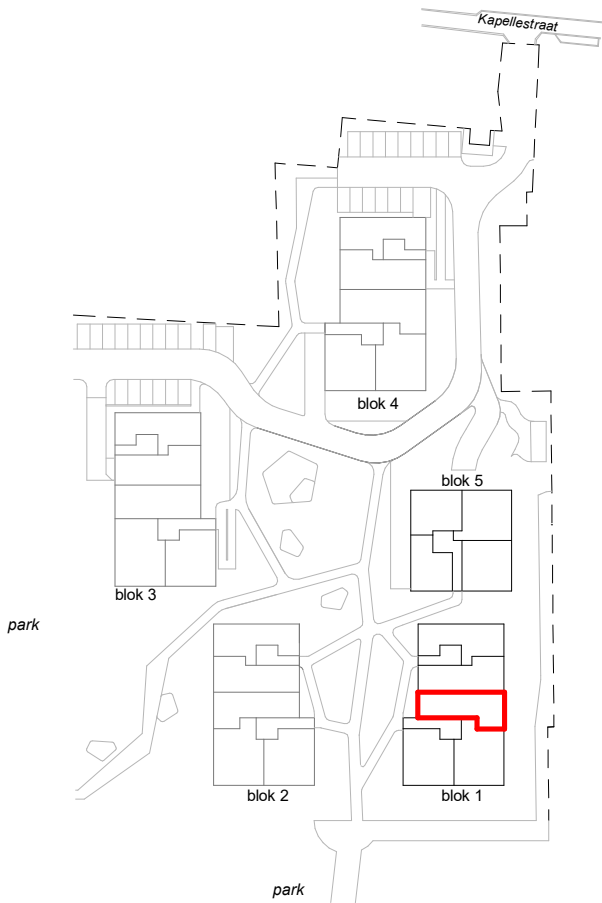
DBI nv in samenwerking met GROEP III

Deze plannen zijn opgemaakt onder voorbehoud van wijzigingen voorkomend van opmerkingen van bouwheren en overheden, opmetingsplannen, studie stabiliteit, studie technieken, brandweeraadvies, ... (niet limitatief).

De voorgestelde maatvoering, inrichting en afwerking, dimensies van schachten en kokers zijn indicatief en niet bindend.

De voorgestelde omvang en positie van meubilair (keukens, sanitaire toestellen, ...) is louter informatief.

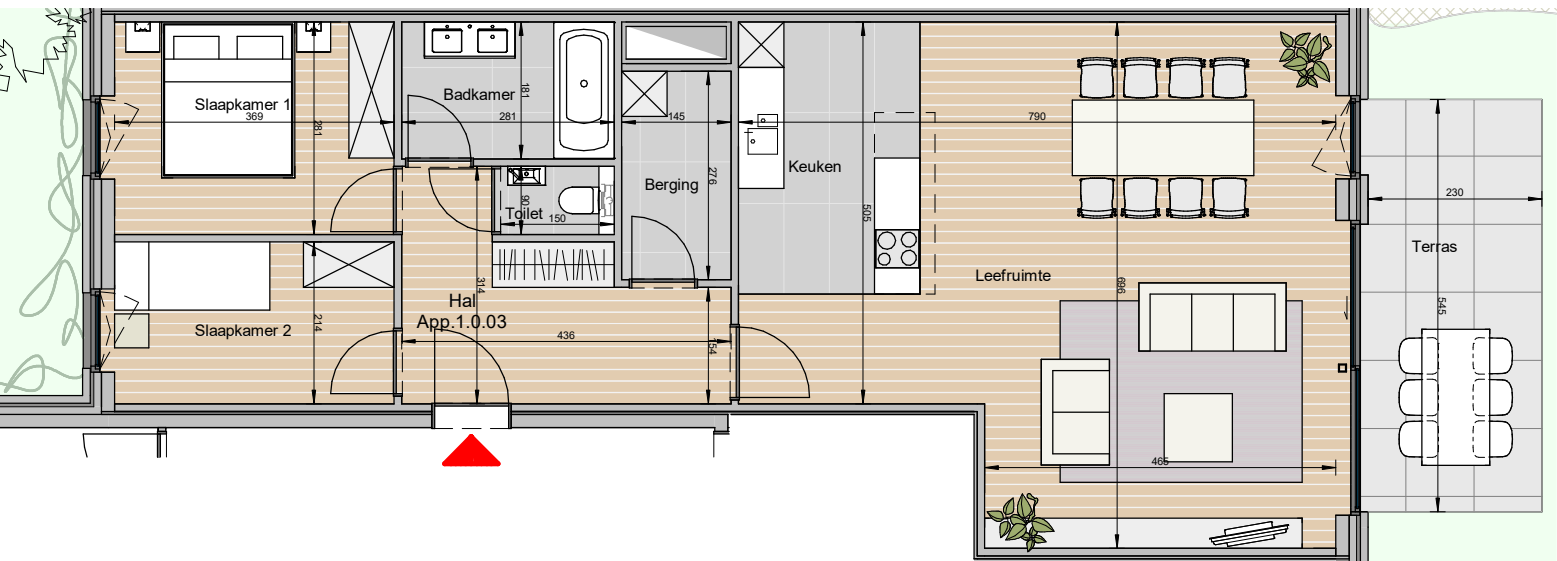
Dit is een niet-contractueel document.



blok 1 - westgevel



blok 1 - oostgevel



schaal 1/100



**APP. 1.0.03 - 2 slaapkamers**

woonontwikkeling KERCKWIJCK  
BLOK 1 en 5

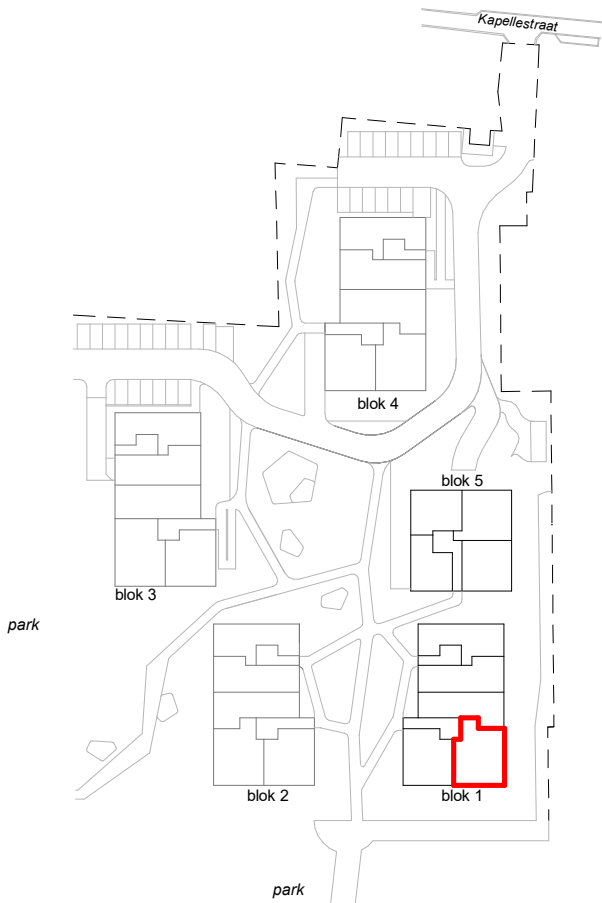
DBI nv in samenwerking met GROEP III

Deze plannen zijn opgemaakt onder voorbehoud van wijzigingen voorkomend van opmerkingen van bouwheren en overheden, opmetingsplannen, studie stabiliteit, studie technieken, brandweeradvis, ... (niet limitatief).

De voorgestelde maatvoering, inrichting en afwerking, dimensies van schachten en kokers zijn indicatief en niet bindend.

De voorgestelde omvang en positie van meubilair (keukens, sanitaire toestellen, ...) is louter informatief.

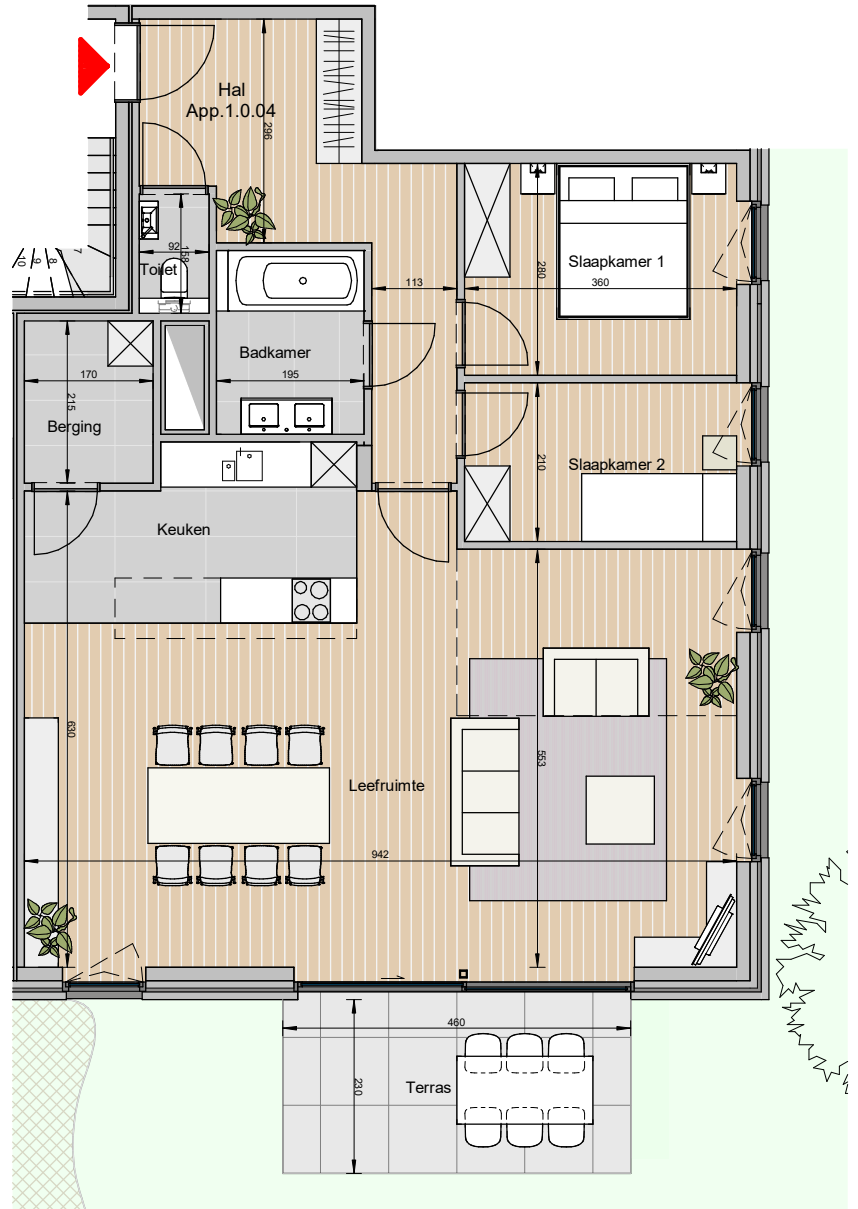
Dit is een niet-contractueel document.



blok 1 - oostgevel



blok 1 - zuidgevel



schaal 1/100



**APP. 1.0.04 - 2 slaapkamers**

**woonontwikkeling KERCKWIJCK  
BLOK 1 en 5**

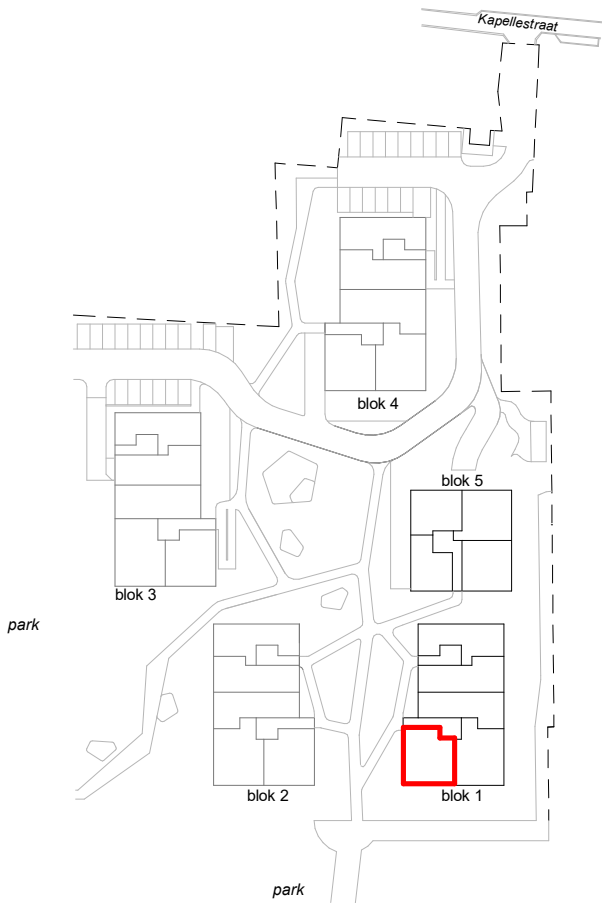
**DBI nv in samenwerking met GROEP III**

Deze plannen zijn opgemaakt onder voorbehoud van wijzigingen voorkomend van opmerkingen van bouwheren en overheden, opmetingsplannen, studie stabiliteit, studie technieken, brandweeradvis, ... (niet limitatief).

De voorgestelde maatvoering, inrichting en afwerking, dimensies van schachten en kokers zijn indicatief en niet bindend.

De voorgestelde omvang en positie van meubilair (keukens, sanitaire toestellen, ...) is louter informatief.

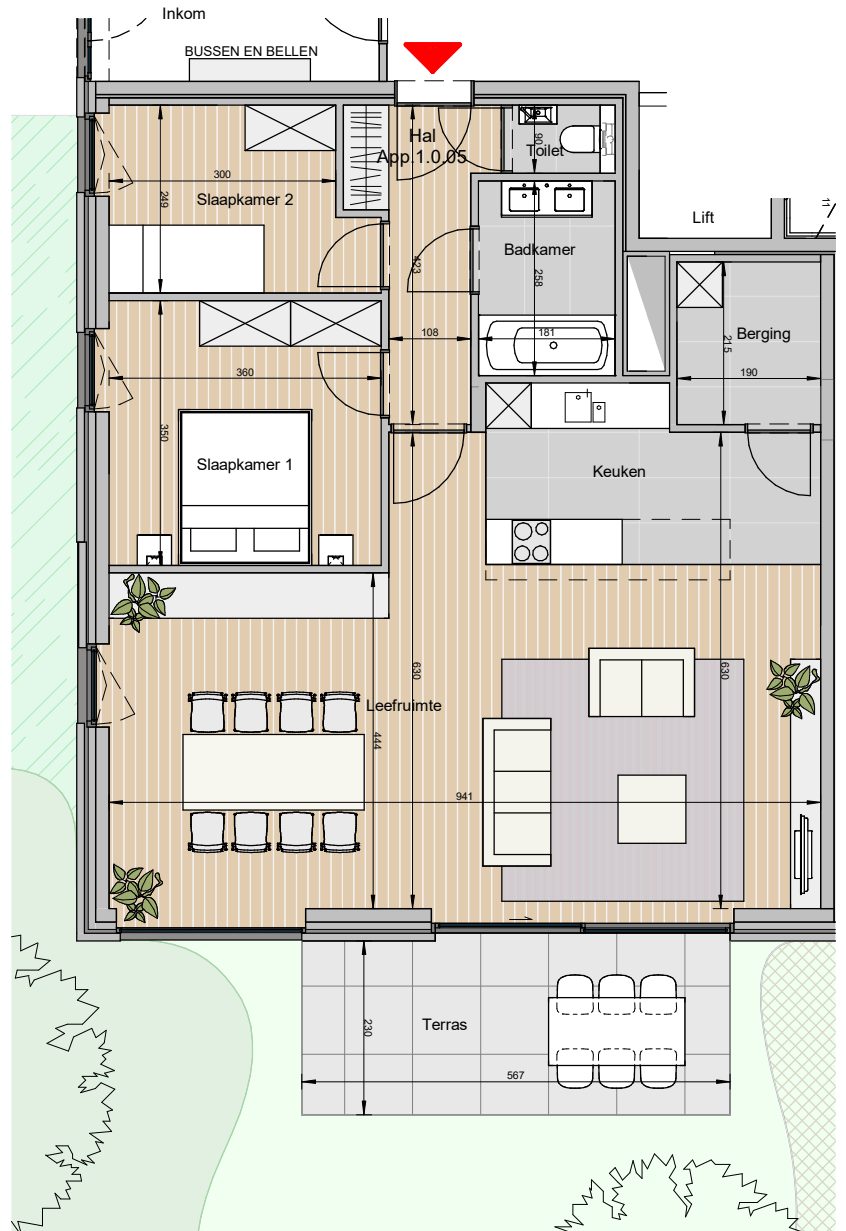
Dit is een niet-contractueel document.



blok 1 - westgevel



blok 1 - zuidgevel



schaal 1/100



**APP. 1.0.05 - 2 slaapkamers**

**woonontwikkeling KERCKWIJCK  
BLOK 1 en 5**

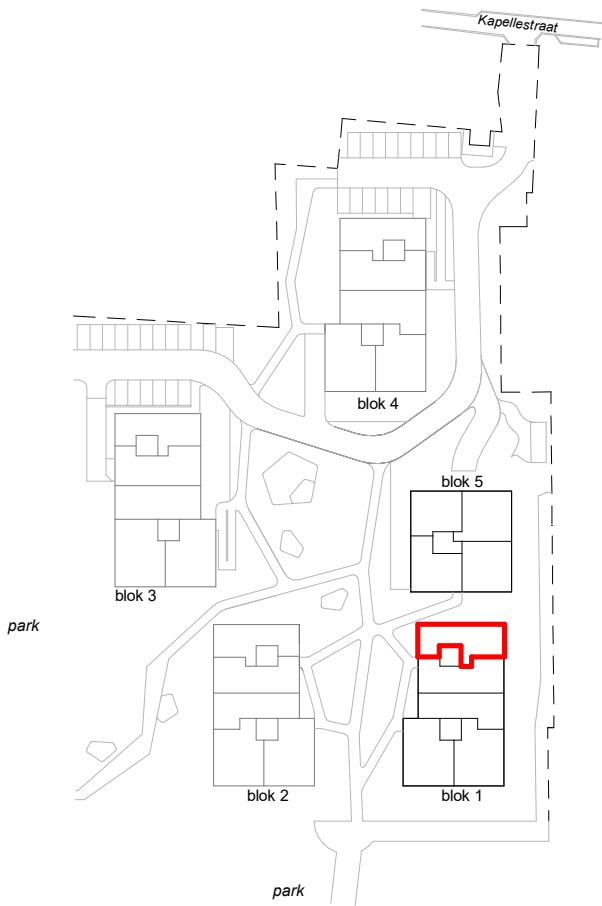
**DBI nv in samenwerking met GROEP III**

Deze plannen zijn opgemaakt onder voorbehoud van wijzigingen voorkomend van opmerkingen van bouwheren en overheden, opmetingsplannen, studie stabiliteit, studie technieken, brandweeradvis, ... (niet limitatief).

De voorgestelde maatvoering, inrichting en afwerking, dimensies van schachten en kokers zijn indicatief en niet bindend.

De voorgestelde omvang en positie van meubilair (keukens, sanitaire toestellen, ...) is louter informatief.

Dit is een niet-contractueel document.



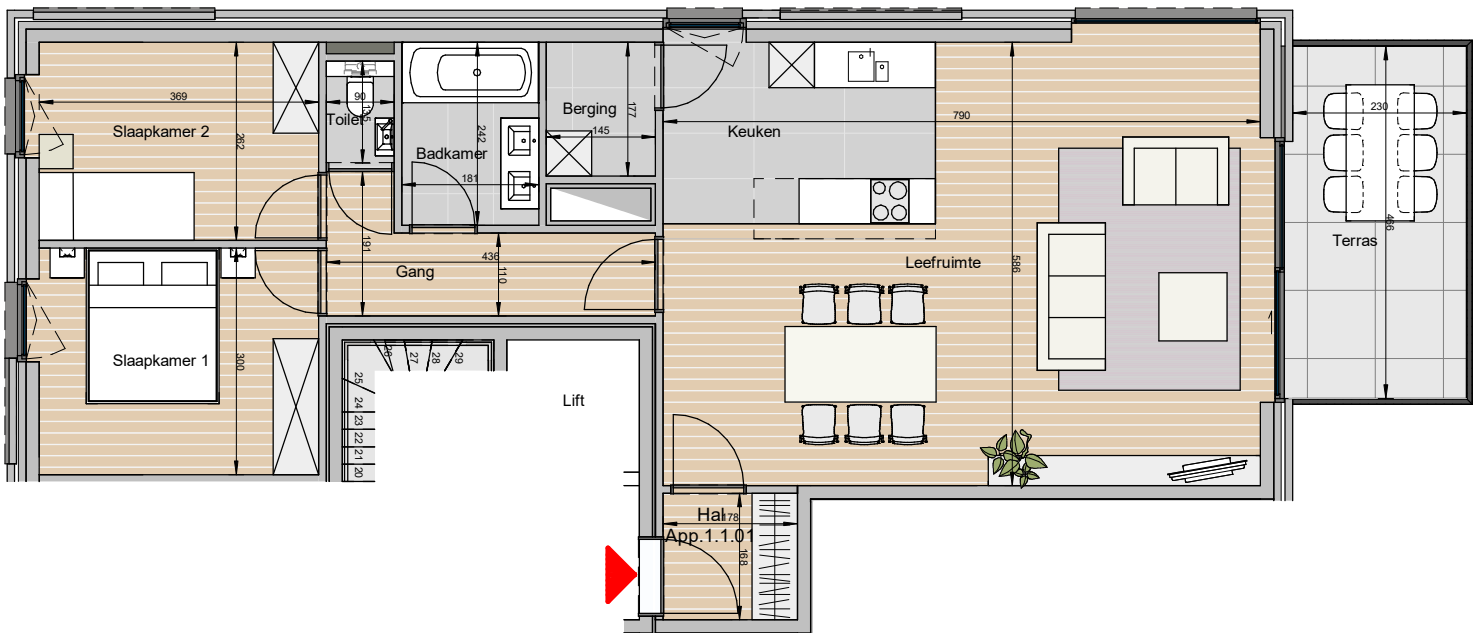
blok 1 - westgevel



blok 1 - noordgevel



blok 1 - oostgevel



schaal 1/100



**APP. 1.1.01 - 2 slaapkamers**

**woonontwikkeling KERCKWIJCK  
BLOK 1 en 5**

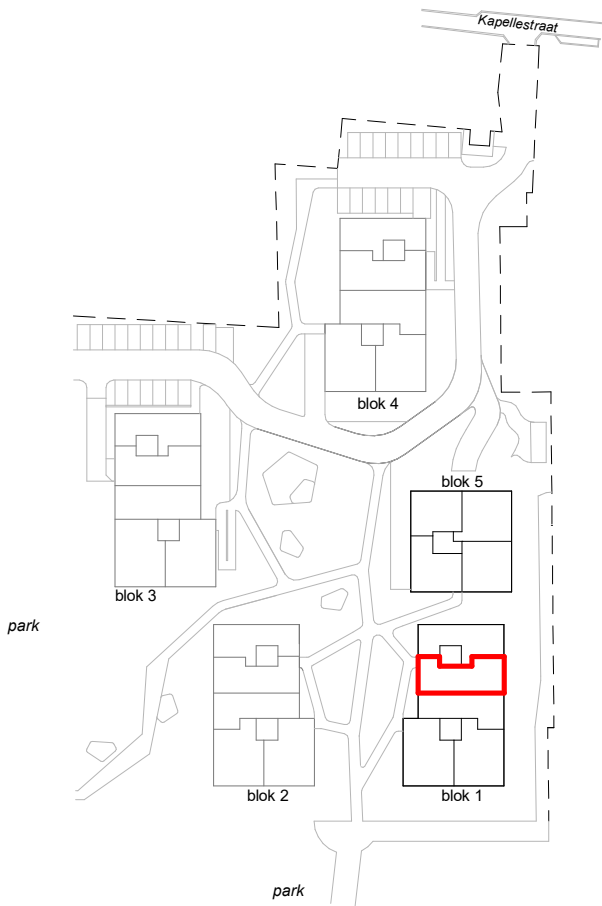
**DBI nv in samenwerking met GROEP III**

Deze plannen zijn opgemaakt onder voorbehoud van wijzigingen voorkomend van opmerkingen van bouwheren en overheden, opmetingsplannen, studie stabiliteit, studie technieken, brandweeradvis, ... (niet limitatief).

De voorgestelde maatvoering, inrichting en afwerking, dimensies van schachten en kokers zijn indicatief en niet bindend.

De voorgestelde omvang en positie van meubilair (keukens, sanitaire toestellen, ...) is louter informatief.

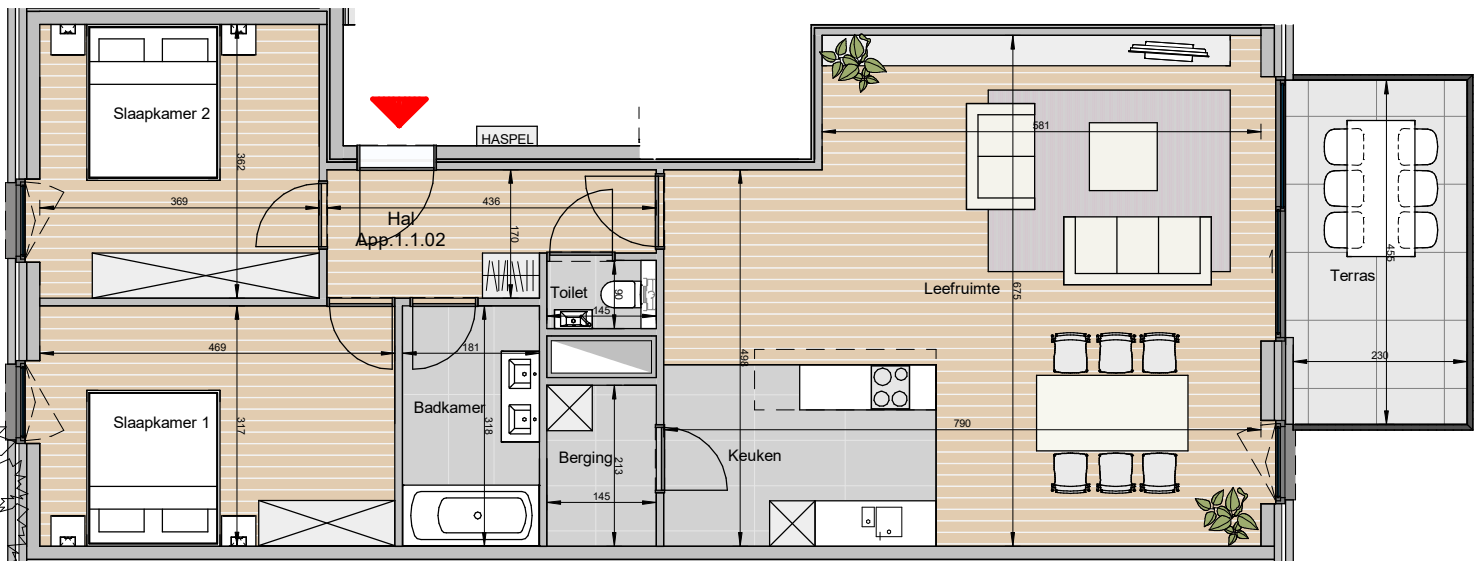
Dit is een niet-contractueel document.



blok 1 - westgevel



blok 1 - oostgevel



schaal 1/100



**APP. 1.1.02 - 2 slaapkamers**

**woonontwikkeling KERCKWIJCK  
BLOK 1 en 5**

**DBI nv in samenwerking met GROEP III**

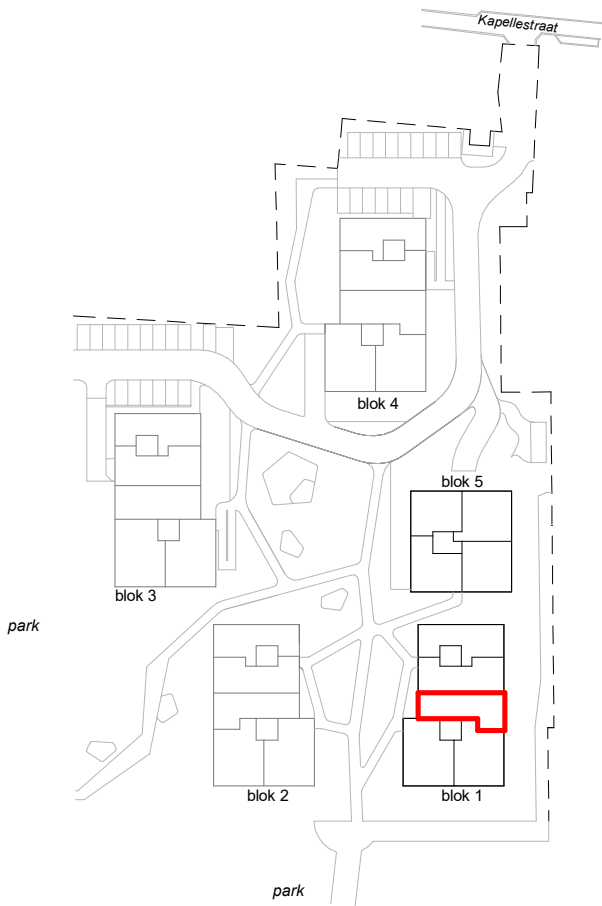
Deze plannen zijn opgemaakt onder voorbehoud van wijzigingen voorkomend van opmerkingen van bouwheren en overheden, opmetingsplannen, studie stabiliteit, studie technieken, brandweeradvis, ... (niet limitatief).

De voorgestelde maatvoering, inrichting en afwerking, dimensies van schachten en kokers zijn indicatief en niet bindend.

De voorgestelde omvang en positie van meubilair (keukens, sanitaire toestellen, ...) is louter informatief.

Dit is een niet-contractueel document.

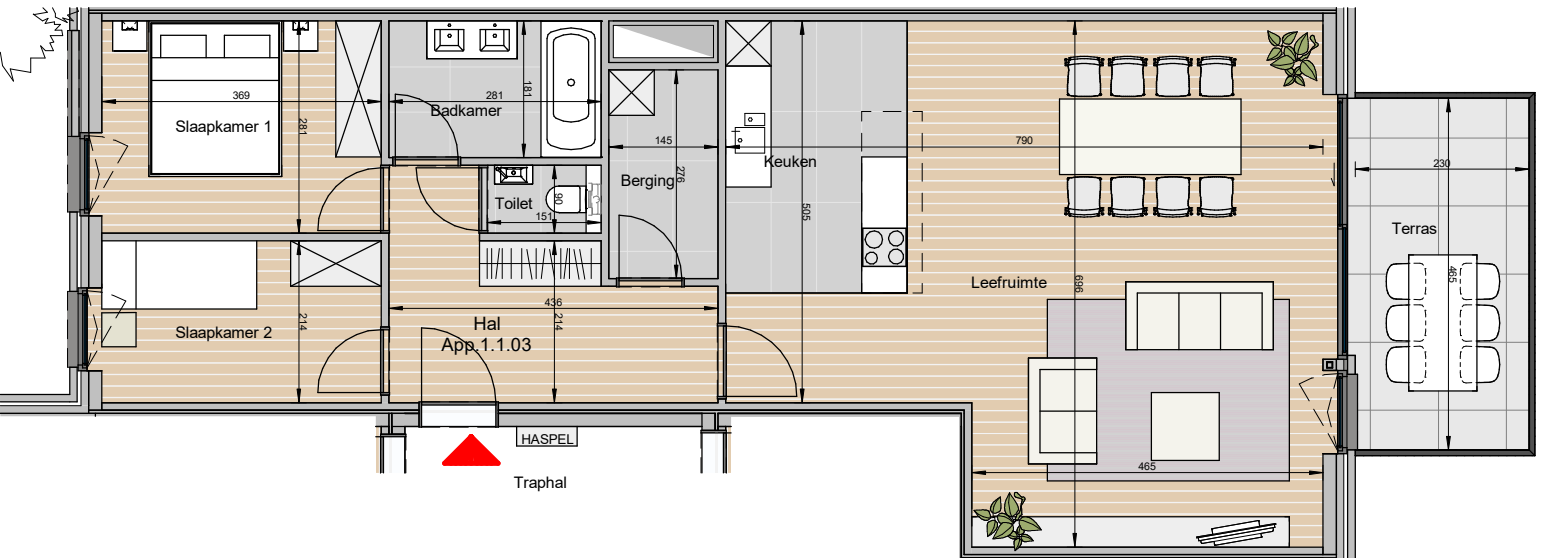




blok 1 - westgevel



blok 1 - oostgevel



schaal 1/100



**APP. 1.1.03 - 2 slaapkamers**

**woonontwikkeling KERCKWIJCK  
BLOK 1 en 5**

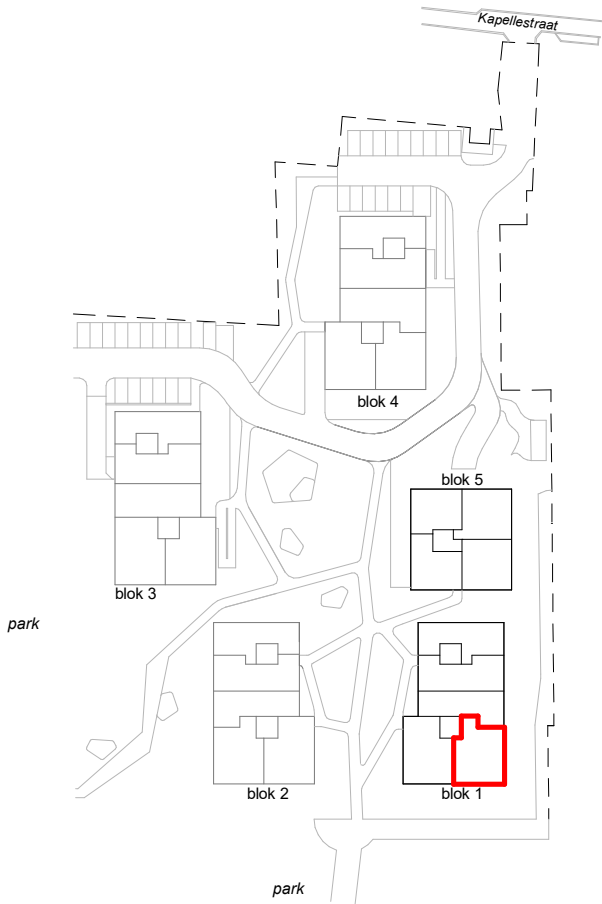
**DBI nv in samenwerking met GROEP III**

Deze plannen zijn opgemaakt onder voorbehoud van wijzigingen voorkomend van opmerkingen van bouwheren en overheden, opmetingsplannen, studie stabiliteit, studie technieken, brandweeradvis, ... (niet limitatief).

De voorgestelde maatvoering, inrichting en afwerking, dimensies van schachten en kokers zijn indicatief en niet bindend.

De voorgestelde omvang en positie van meubilair (keukens, sanitaire toestellen, ...) is louter informatief.

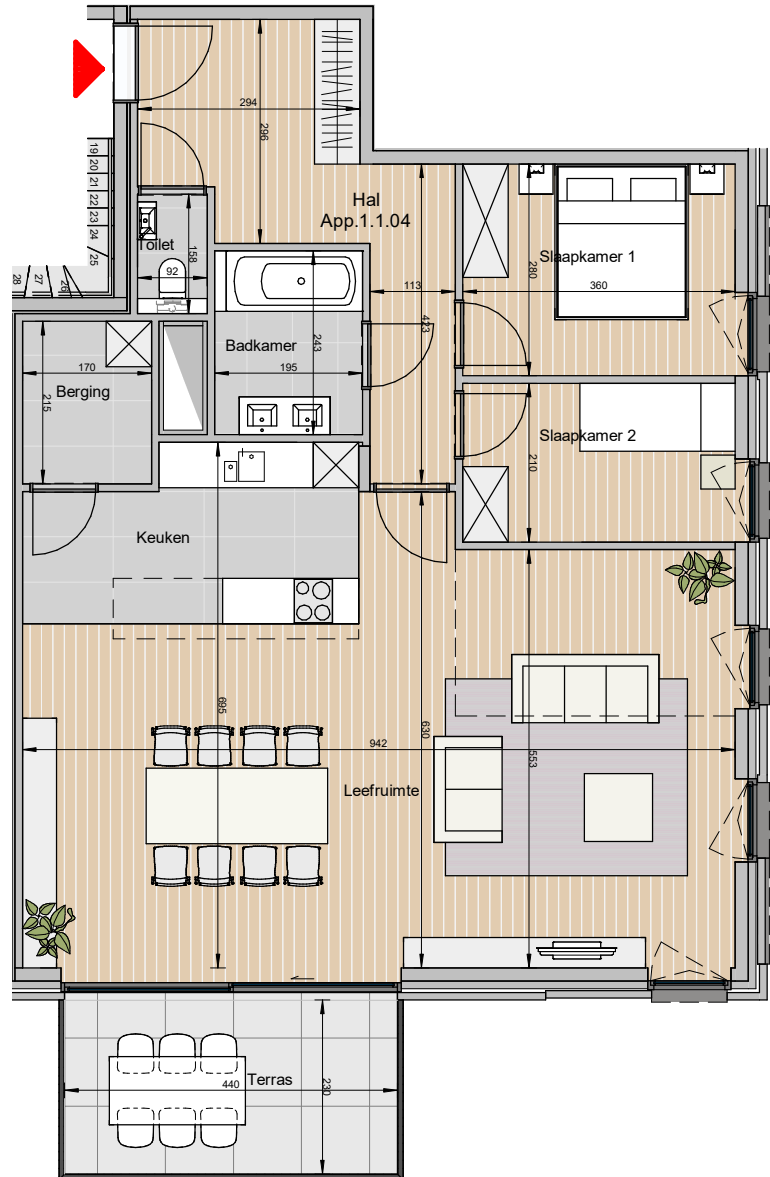
Dit is een niet-contractueel document.



blok 1 - oostgevel



blok 1 - zuidgevel



schaal 1/100



**APP. 1.1.04 - 2 slaapkamers**

**woonontwikkeling KERCKWIJCK  
BLOK 1 en 5**

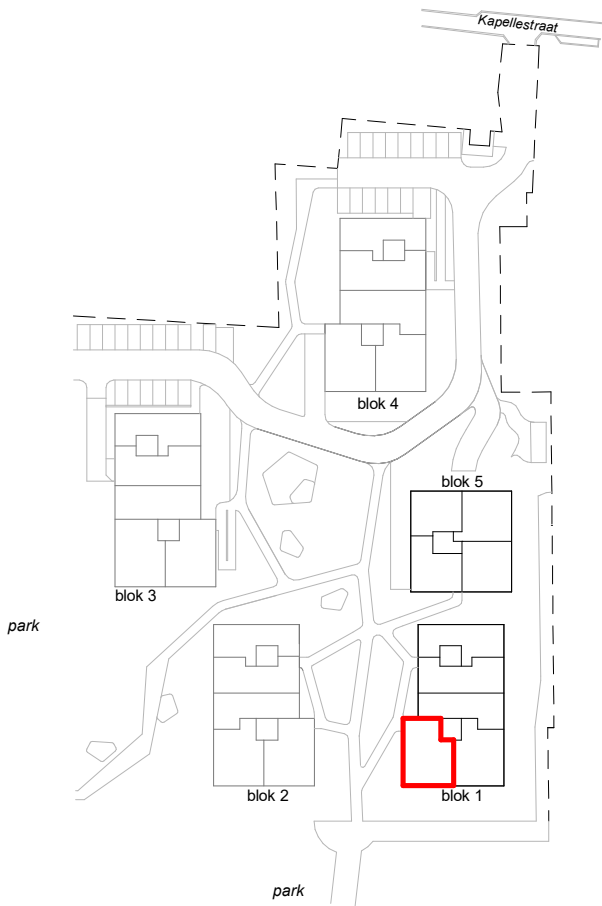
**DBI nv in samenwerking met GROEP III**

Deze plannen zijn opgemaakt onder voorbehoud van wijzigingen voorkomend van opmerkingen van bouwheren en overheden, opmetingsplannen, studie stabiliteit, studie technieken, brandweeradvis, ... (niet limitatief).

De voorgestelde maatvoering, inrichting en afwerking, dimensies van schachten en kokers zijn indicatief en niet bindend.

De voorgestelde omvang en positie van meubilair (keukens, sanitaire toestellen, ...) is louter informatief.

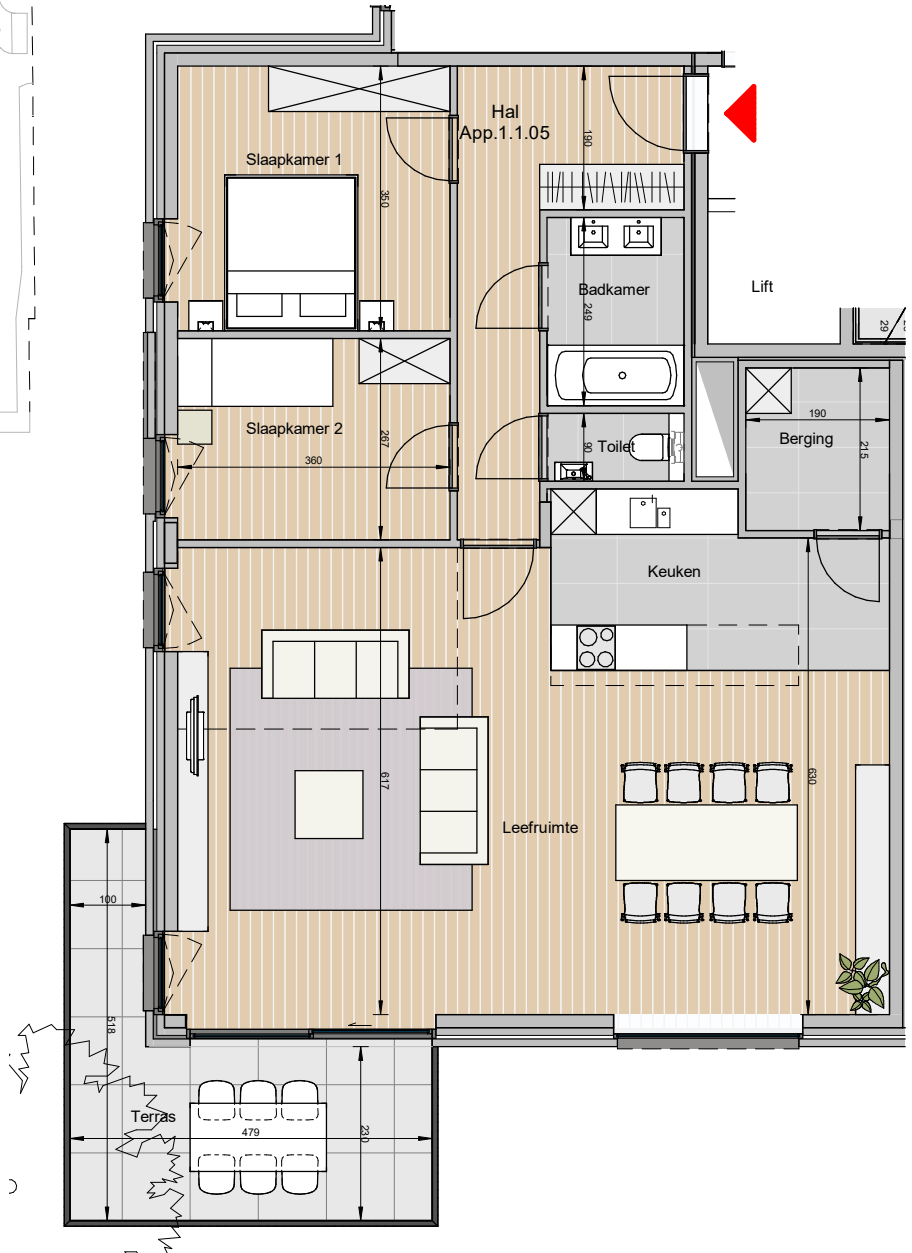
Dit is een niet-contractueel document.



blok 1 - westgevel



blok 1 - zuidgevel



schaal 1/100



**APP. 1.1.05 - 2 slaapkamers**

**woonontwikkeling KERCKWIJCK  
BLOK 1 en 5**

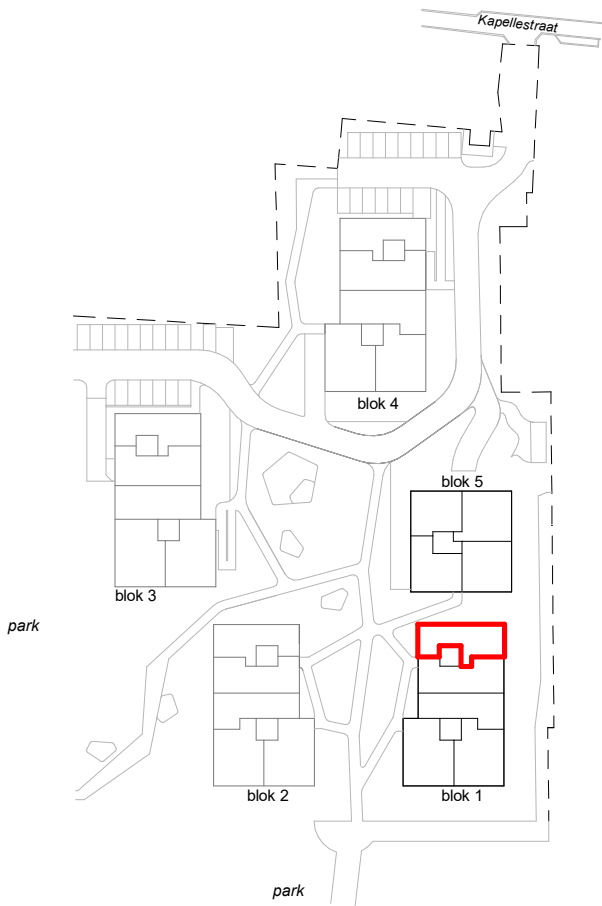
**DBI nv in samenwerking met GROEP III**

Deze plannen zijn opgemaakt onder voorbehoud van wijzigingen voorkomend van opmerkingen van bouwheren en overheden, opmetingsplannen, studie stabiliteit, studie technieken, brandweeradvis, ... (niet limitatief).

De voorgestelde maatvoering, inrichting en afwerking, dimensies van schachten en kokers zijn indicatief en niet bindend.

De voorgestelde omvang en positie van meubilair (keukens, sanitaire toestellen, ...) is louter informatief.

Dit is een niet-contractueel document.



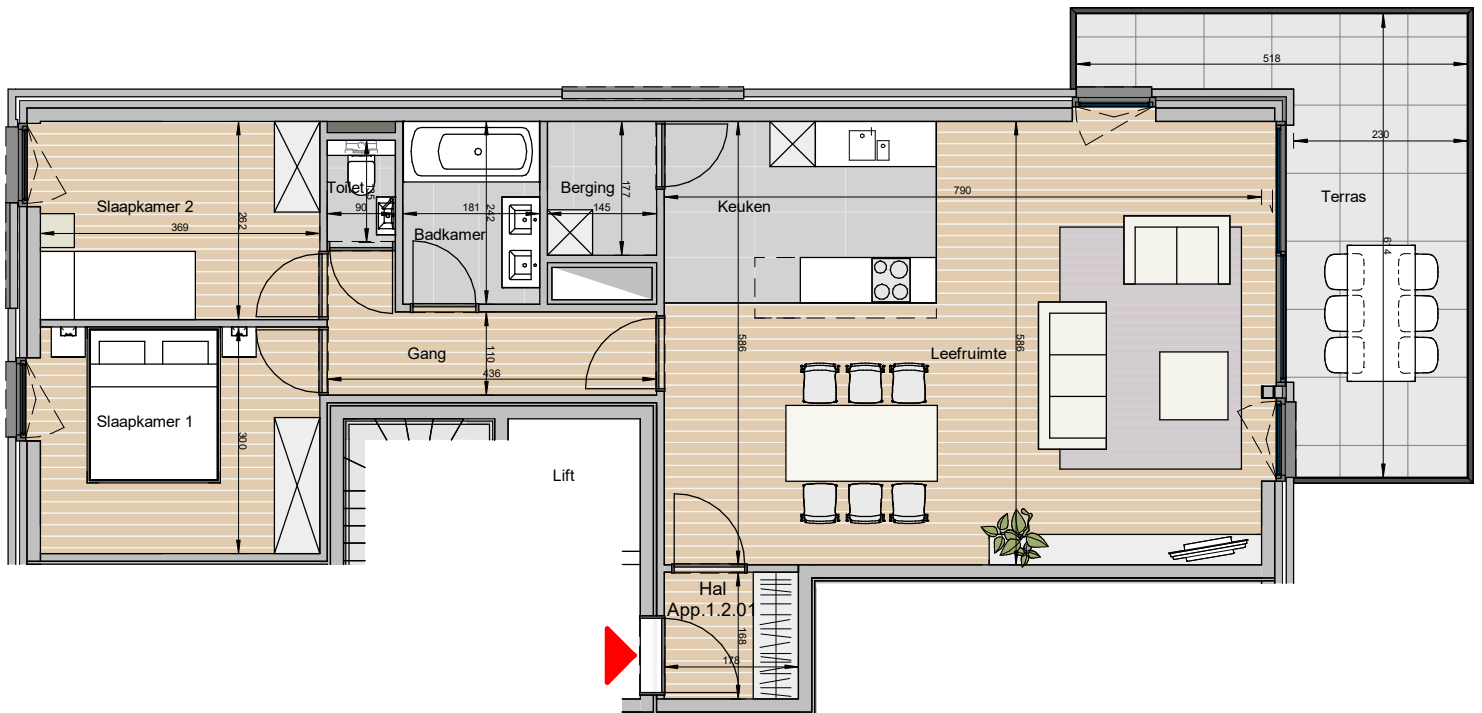
blok 1 - westgevel



blok 1 - noordgevel



blok 1 - oostgevel



schaal 1/100



**APP. 1.2.01 - 2 slaapkamers**

**woonontwikkeling KERCKWIJCK  
BLOK 1 en 5**

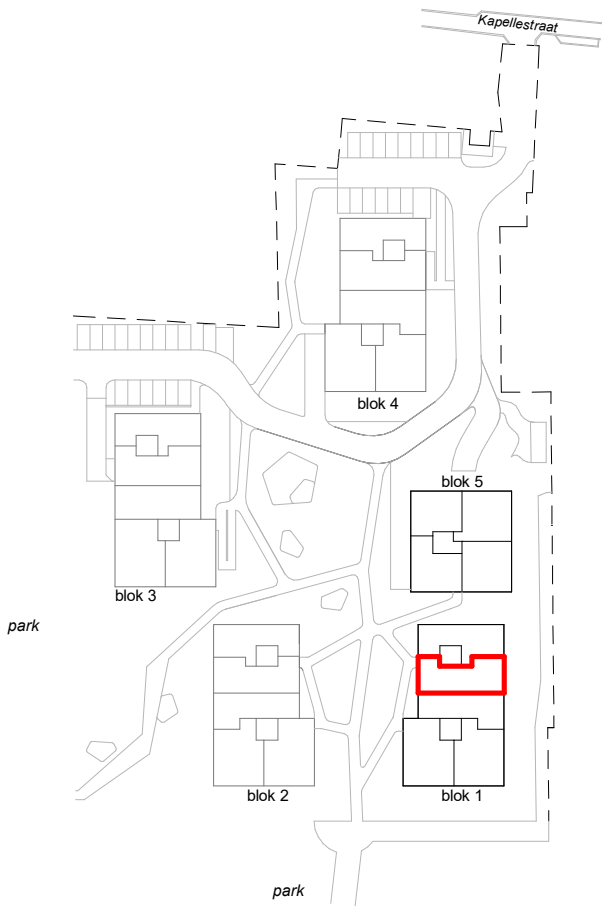
**DBI nv in samenwerking met GROEP III**

Deze plannen zijn opgemaakt onder voorbehoud van wijzigingen voorkomend van opmerkingen van bouwheren en overheden, opmetingsplannen, studie stabiliteit, studie technieken, brandweeradvis, ... (niet limitatief).

De voorgestelde maatvoering, inrichting en afwerking, dimensies van schachten en kokers zijn indicatief en niet bindend.

De voorgestelde omvang en positie van meubilair (keukens, sanitaire toestellen, ...) is louter informatief.

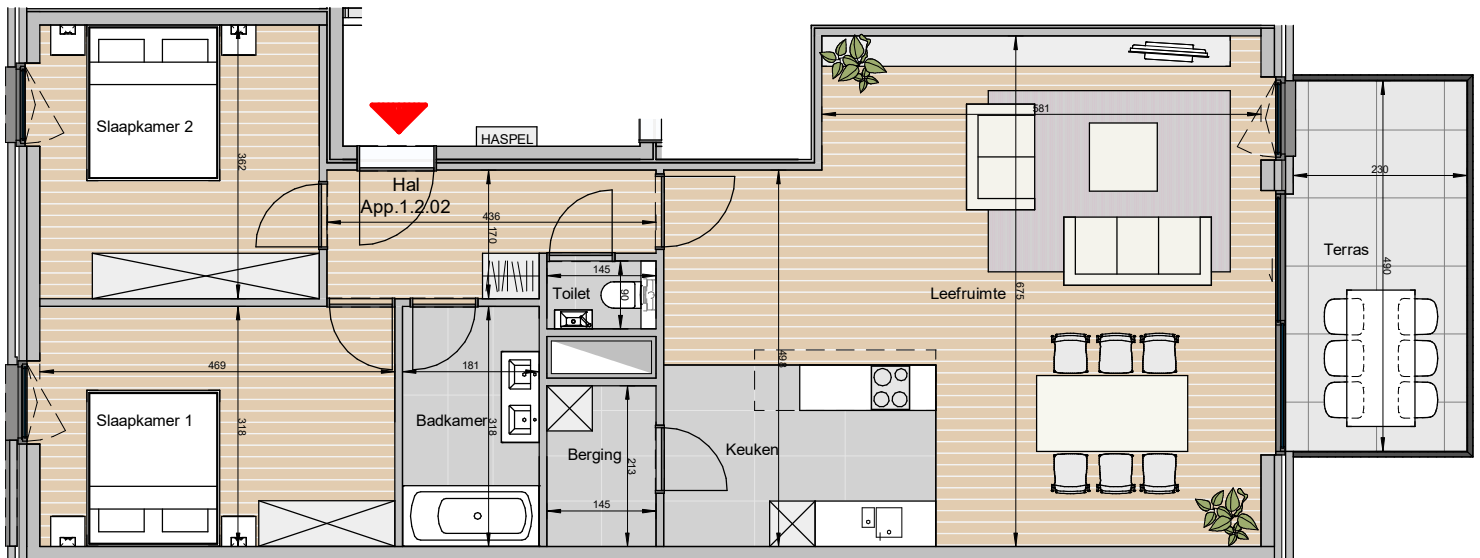
Dit is een niet-contractueel document.



blok 1 - westgevel



blok 1 - oostgevel



schaal 1/100



**APP. 1.2.02 - 2 slaapkamers**

**woonontwikkeling KERCKWIJCK  
BLOK 1 en 5**

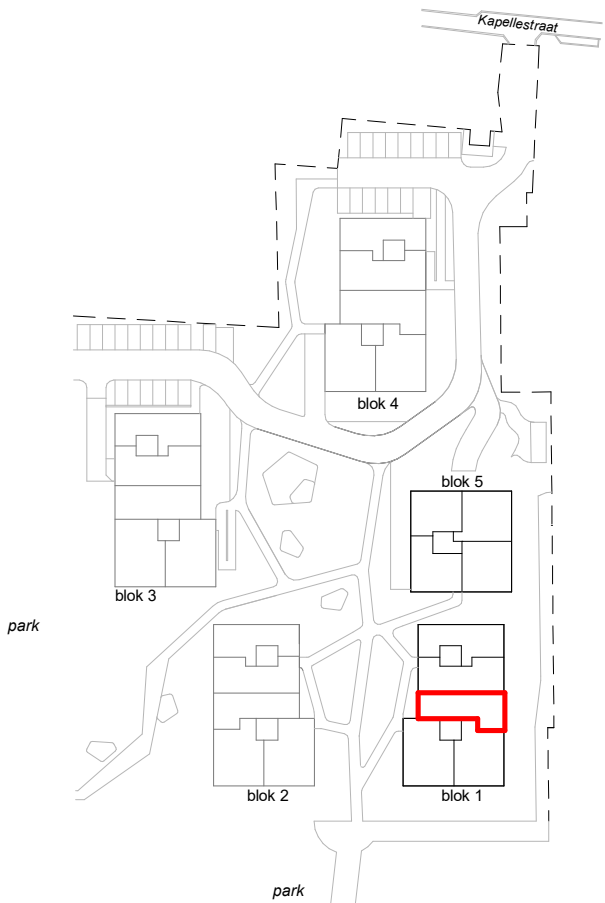
**DBI nv in samenwerking met GROEP III**

Deze plannen zijn opgemaakt onder voorbehoud van wijzigingen voorkomend van opmerkingen van bouwheren en overheden, opmetingsplannen, studie stabiliteit, studie technieken, brandweeradvis, ... (niet limitatief).

De voorgestelde maatvoering, inrichting en afwerking, dimensies van schachten en kokers zijn indicatief en niet bindend.

De voorgestelde omvang en positie van meubilair (keukens, sanitaire toestellen, ...) is louter informatief.

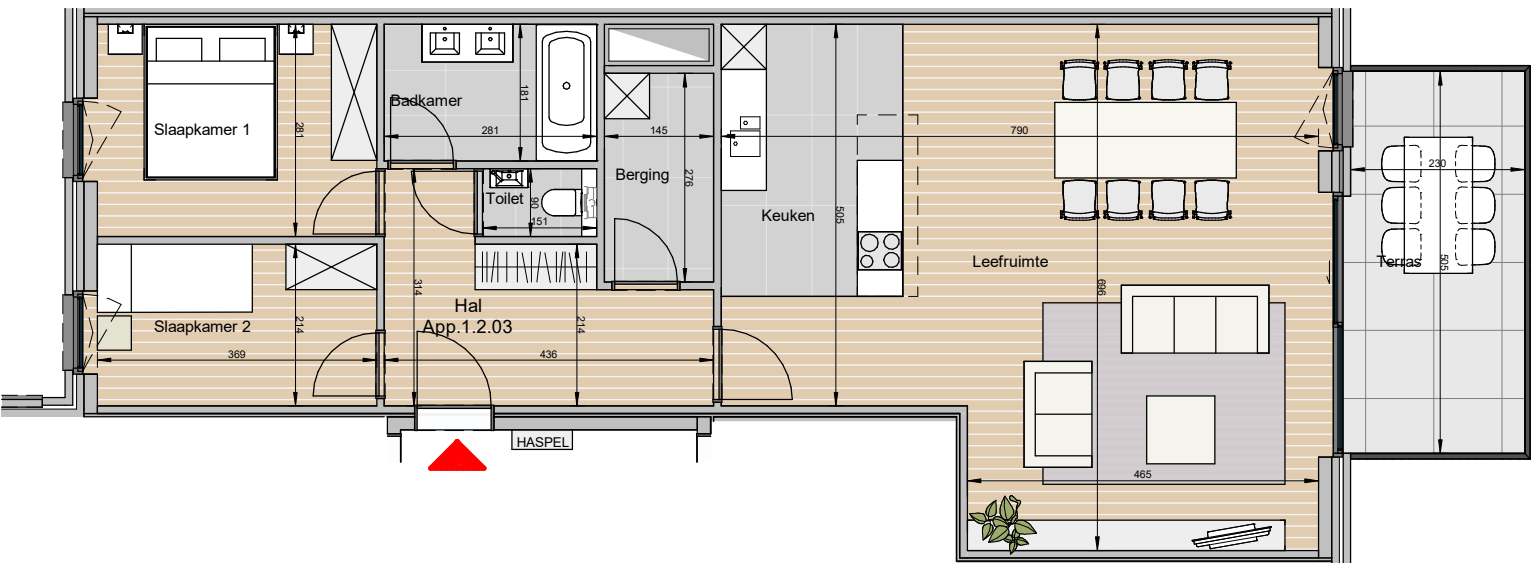
Dit is een niet-contractueel document.



blok 1 - westgevel



blok 1 - oostgevel



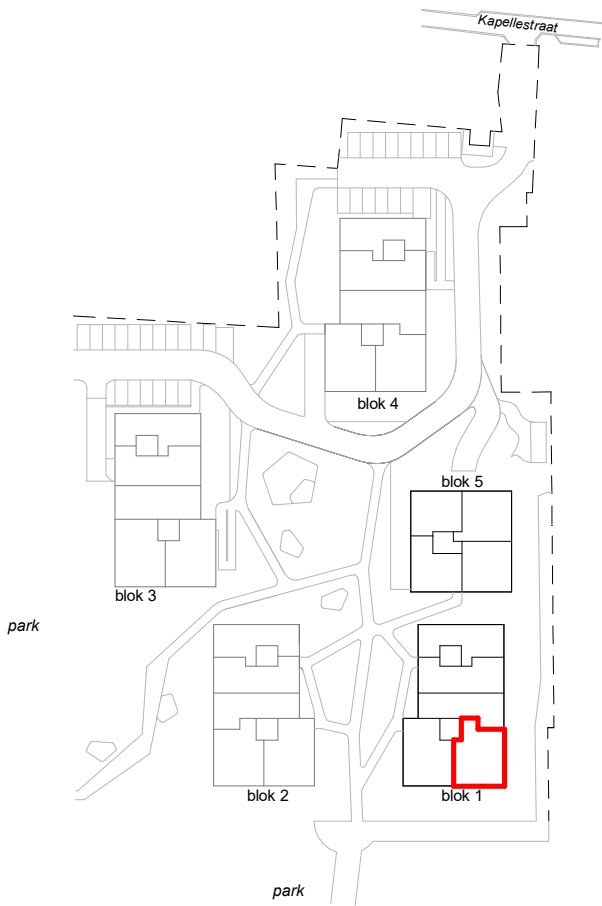
schaal 1/100



**APP. 1.2.03 - 2 slaapkamers**

**woonontwikkeling KERCKWIJCK  
BLOK 1 en 5  
DBI nv in samenwerking met GROEP III**

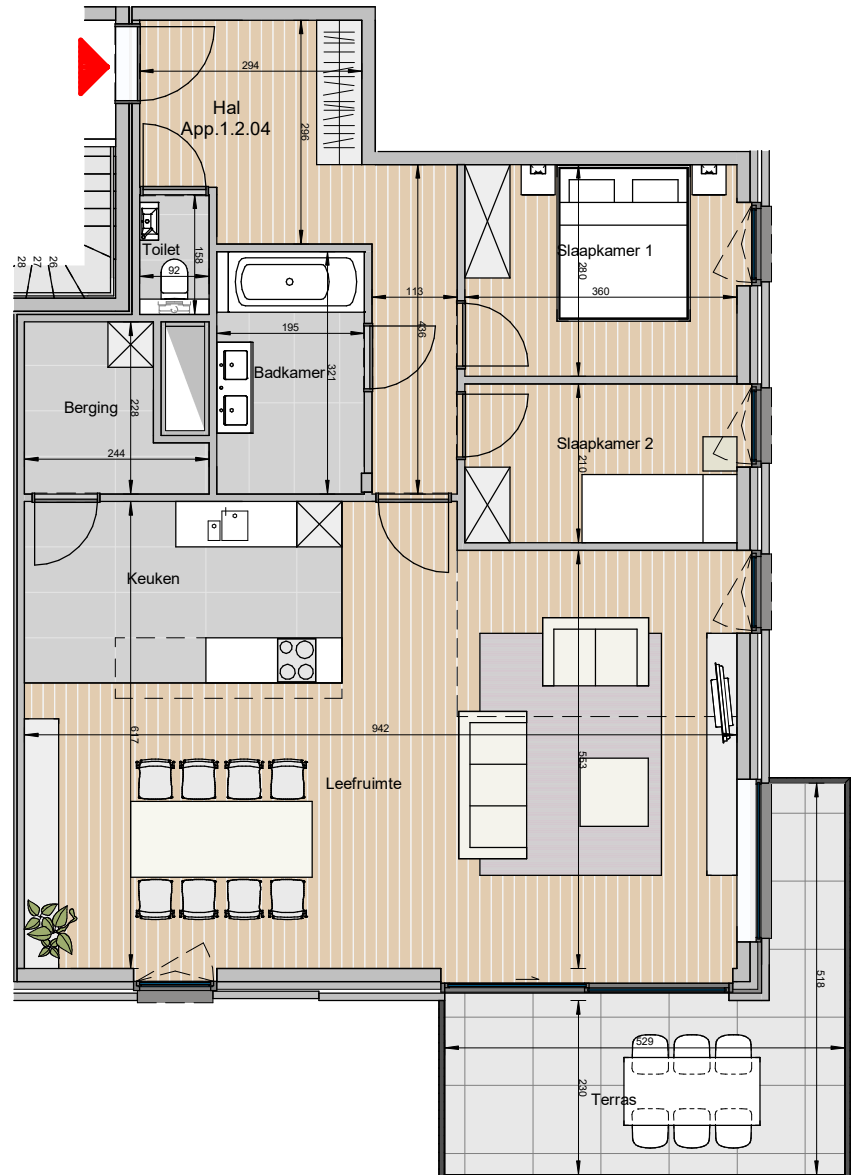
Deze plannen zijn opgemaakt onder voorbehoud van wijzigingen voorkomend van opmerkingen van bouwheren en overheden, opmetingsplannen, studie stabiliteit, studie technieken, brandweeradvis, ... (niet limitatief).  
De voorgestelde maatvoering, inrichting en afwerking, dimensies van schachten en kokers zijn indicatief en niet bindend.  
De voorgestelde omvang en positie van meubilair (keukens, sanitaire toestellen, ...) is louter informatief.  
Dit is een niet-contractueel document.



blok 1 - oostgevel



blok 1 - zuidgevel



schaal 1/100



**APP. 1.2.04 - 2 slaapkamers**

**woonontwikkeling KERCKWIJCK  
BLOK 1 en 5**

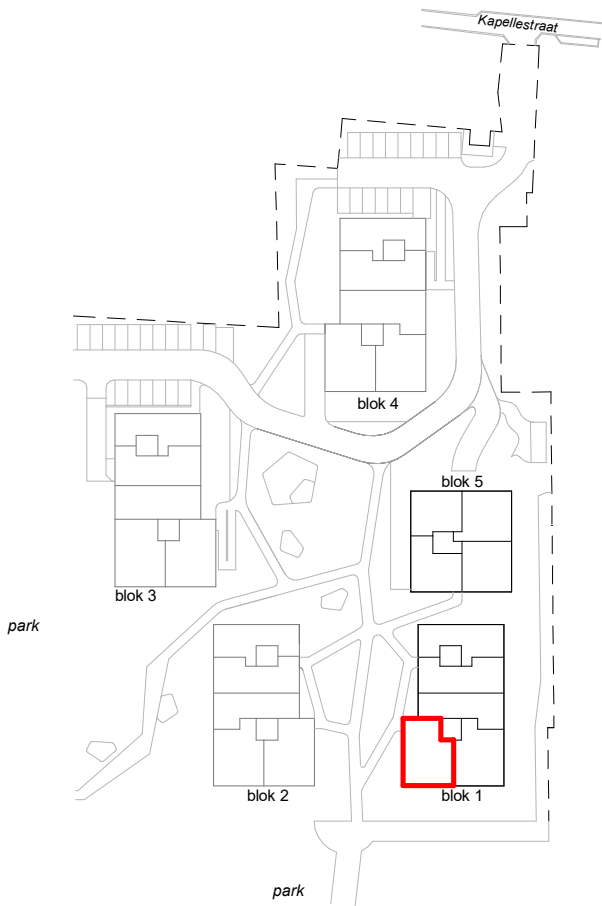
**DBI nv in samenwerking met GROEP III**

Deze plannen zijn opgemaakt onder voorbehoud van wijzigingen voorkomend van opmerkingen van bouwheren en overheden, opmetingsplannen, studie stabiliteit, studie technieken, brandweeradvis, ... (niet limitatief).

De voorgestelde maatvoering, inrichting en afwerking, dimensies van schachten en kokers zijn indicatief en niet bindend.

De voorgestelde omvang en positie van meubilair (keukens, sanitaire toestellen, ...) is louter informatief.

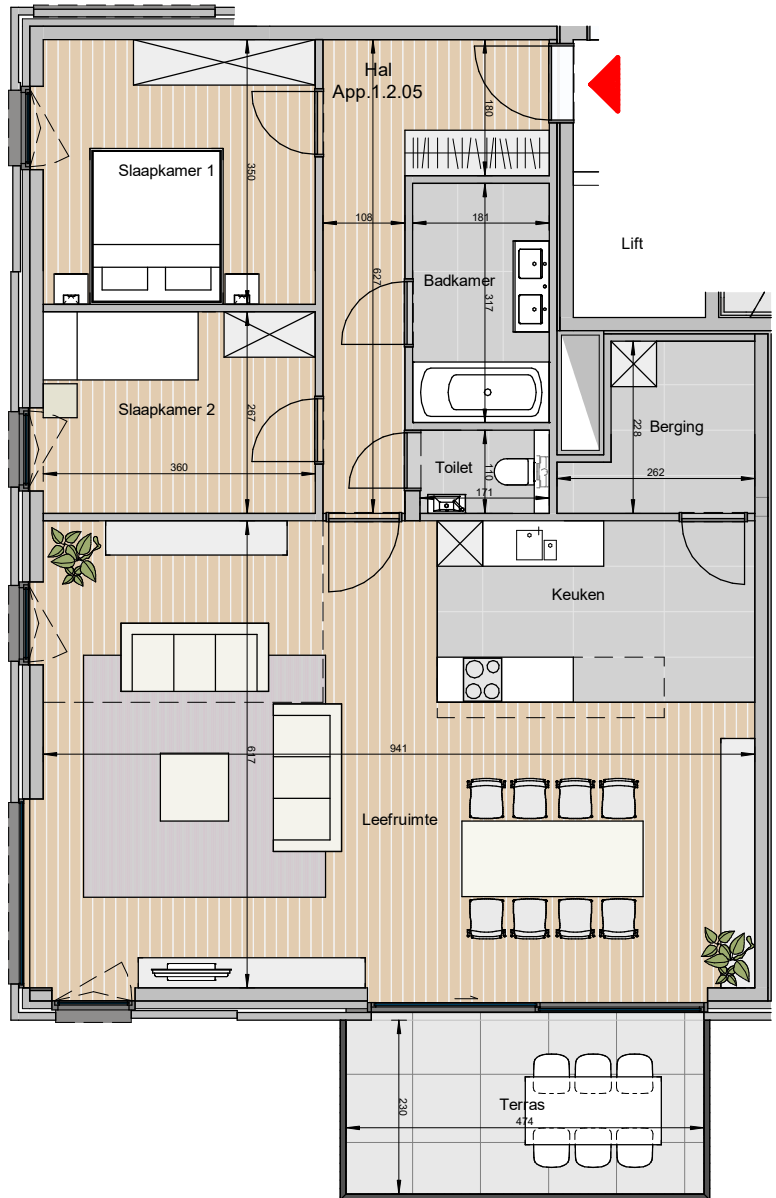
Dit is een niet-contractueel document.



blok 1 - westgevel



blok 1 - zuidgevel



schaal 1/100



**APP. 1.2.05 - 2 slaapkamers**

**woonontwikkeling KERCKWIJCK  
BLOK 1 en 5**

**DBI nv in samenwerking met GROEP III**

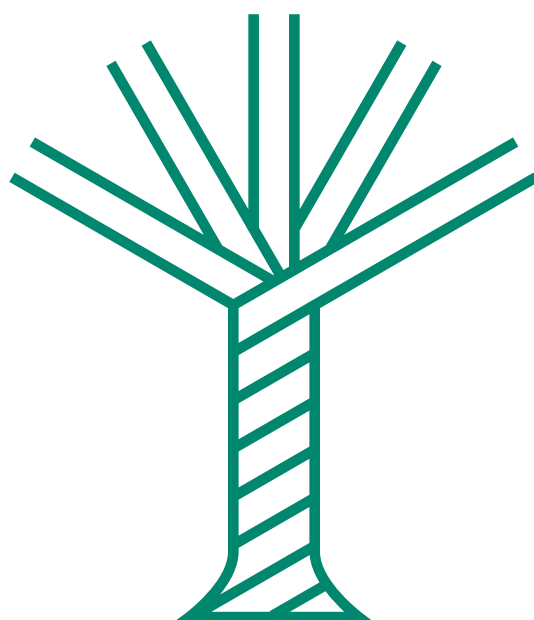
Deze plannen zijn opgemaakt onder voorbehoud van wijzigingen voorkomend van opmerkingen van bouwheren en overheden, opmetingsplannen, studie stabiliteit, studie technieken, brandweeradvis, ... (niet limitatief).

De voorgestelde maatvoering, inrichting en afwerking, dimensies van schachten en kokers zijn indicatief en niet bindend.

De voorgestelde omvang en positie van meubilair (keukens, sanitaire toestellen, ...) is louter informatief.

Dit is een niet-contractueel document.



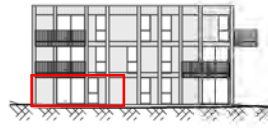
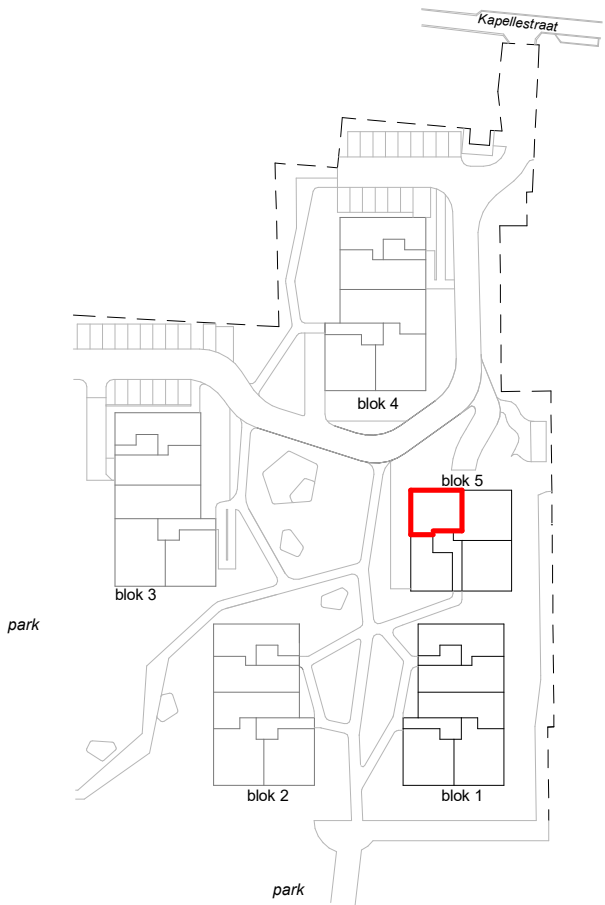


parkresidentie

**KERKWIJCK**

Hamme

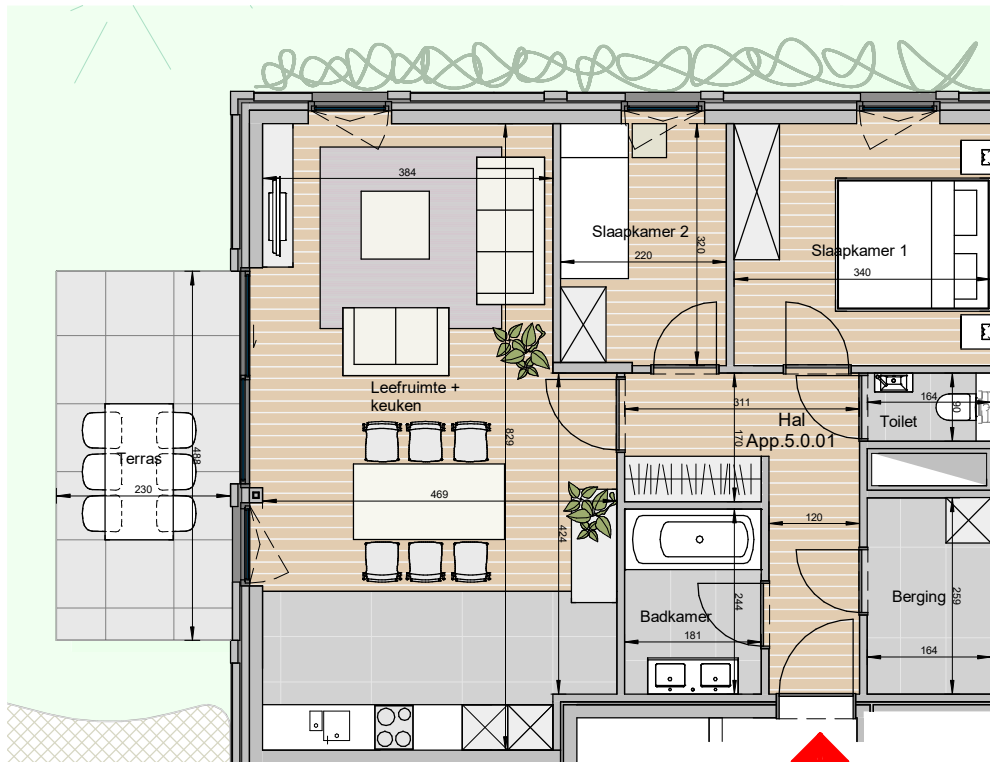
Verkoopplannen blok 5.



blok 5 - westgevel



blok 5 - noordgevel



schaal 1/100



**APP. 5.0.01 - 2 slaapkamers**

woonontwikkeling KERCKWIJCK  
BLOK 1 en 5

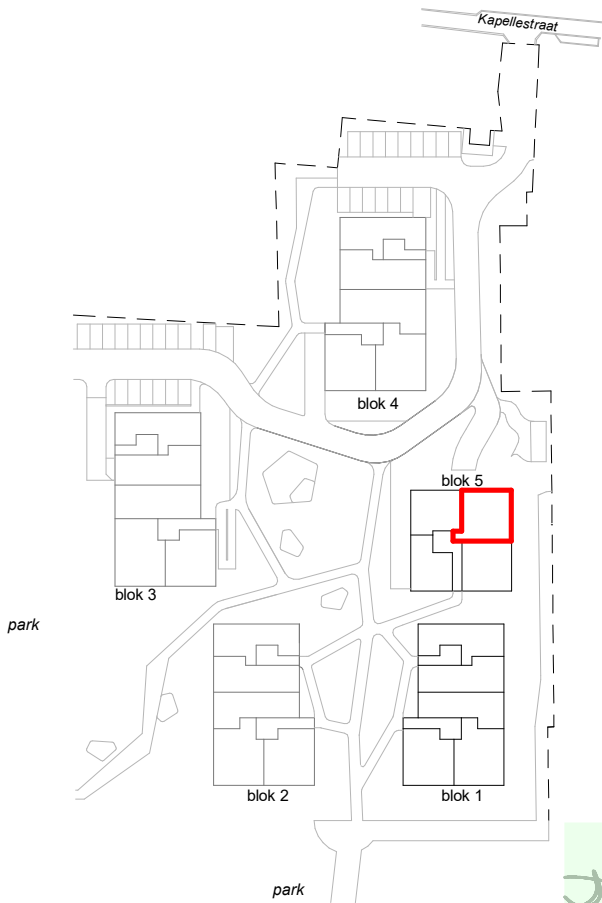
DBI nv in samenwerking met GROEP III

Deze plannen zijn opgemaakt onder voorbehoud van wijzigingen voorkomend van opmerkingen van bouwheren en overheden, opmetingsplannen, studie stabiliteit, studie technieken, brandweeradvis, ... (niet limitatief).

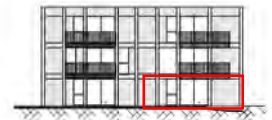
De voorgestelde maatvoering, inrichting en afwerking, dimensies van schachten en kokers zijn indicatief en niet bindend.

De voorgestelde omvang en positie van meubilair (keukens, sanitaire toestellen, ...) is louter informatief.

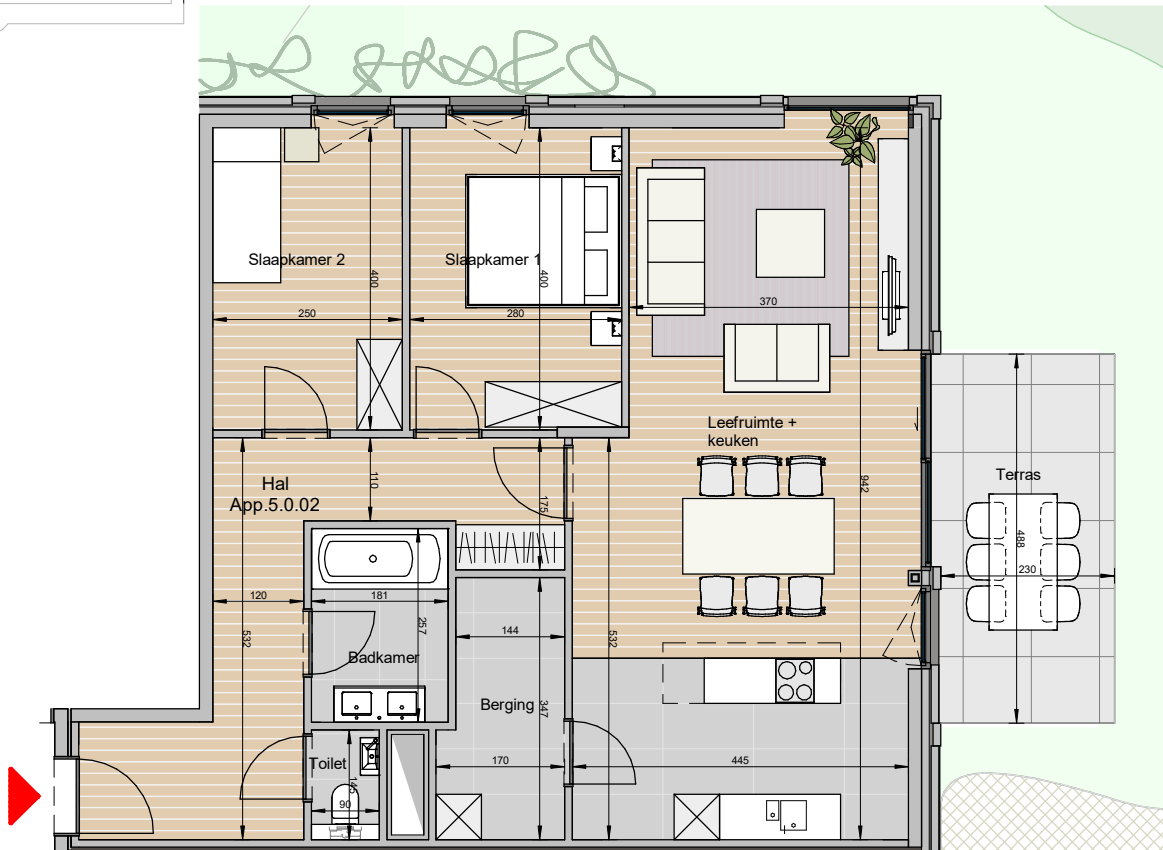
Dit is een niet-contractueel document.



blok 5 - noordgevel



blok 5 - oostgevel



schaal 1/100



**APP. 5.0.02 - 2 slaapkamers**

woonontwikkeling KERCKWIJCK  
BLOK 1 en 5

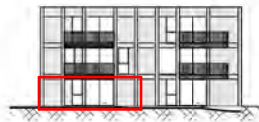
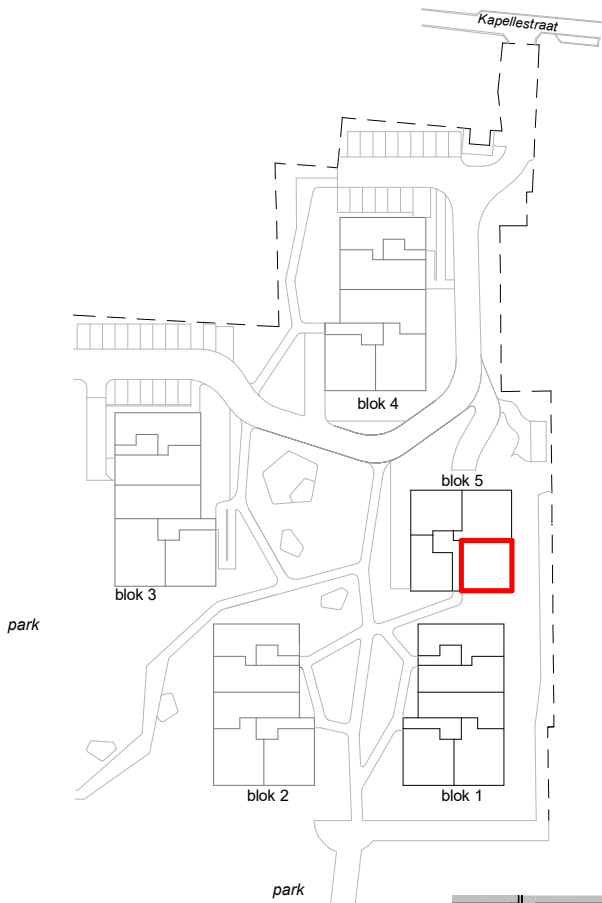
DBI nv in samenwerking met GROEP III

Deze plannen zijn opgemaakt onder voorbehoud van wijzigingen voorkomend van opmerkingen van bouwheren en overheden, opmetingsplannen, studie stabiliteit, studie technieken, brandweeraadvies, ... (niet limitatief).

De voorgestelde maatvoering, inrichting en afwerking, dimensies van schachten en kokers zijn indicatief en niet bindend.

De voorgestelde omvang en positie van meubilair (keukens, sanitaire toestellen, ...) is louter informatief.

Dit is een niet-contractueel document.



blok 5 - oostgevel



blok 5 - zuidgevel



schaal 1/100



**APP. 5.0.03 - 2 slaapkamers**

woonontwikkeling KERCKWIJCK  
BLOK 1 en 5

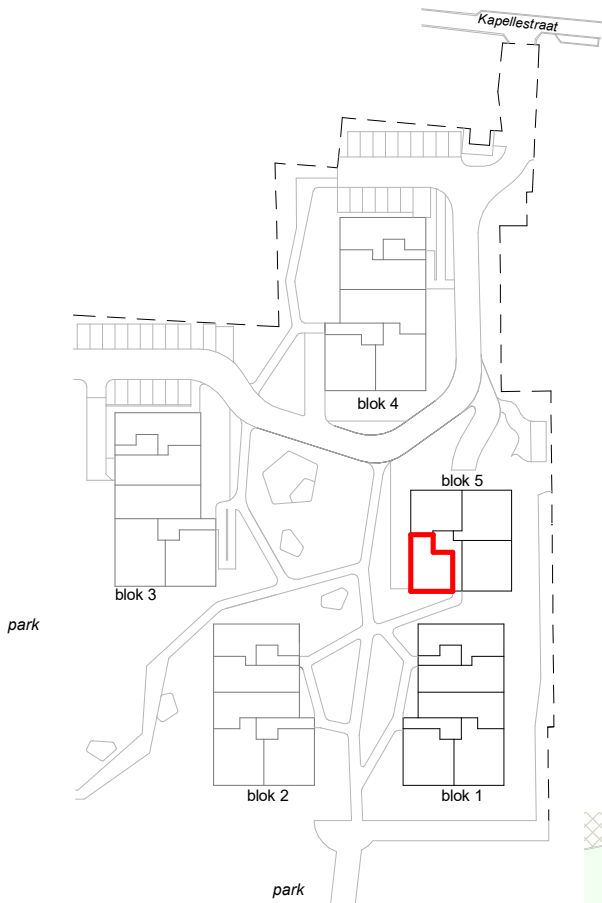
DBI nv in samenwerking met GROEP III

Deze plannen zijn opgemaakt onder voorbehoud van wijzigingen voorkomend van opmerkingen van bouwheren en overheden, opmetingsplannen, studie stabiliteit, studie technieken, brandweeradvis, ... (niet limitatief).

De voorgestelde maatvoering, inrichting en afwerking, dimensies van schachten en kokers zijn indicatief en niet bindend.

De voorgestelde omvang en positie van meubilair (keukens, sanitaire toestellen, ...) is louter informatief.

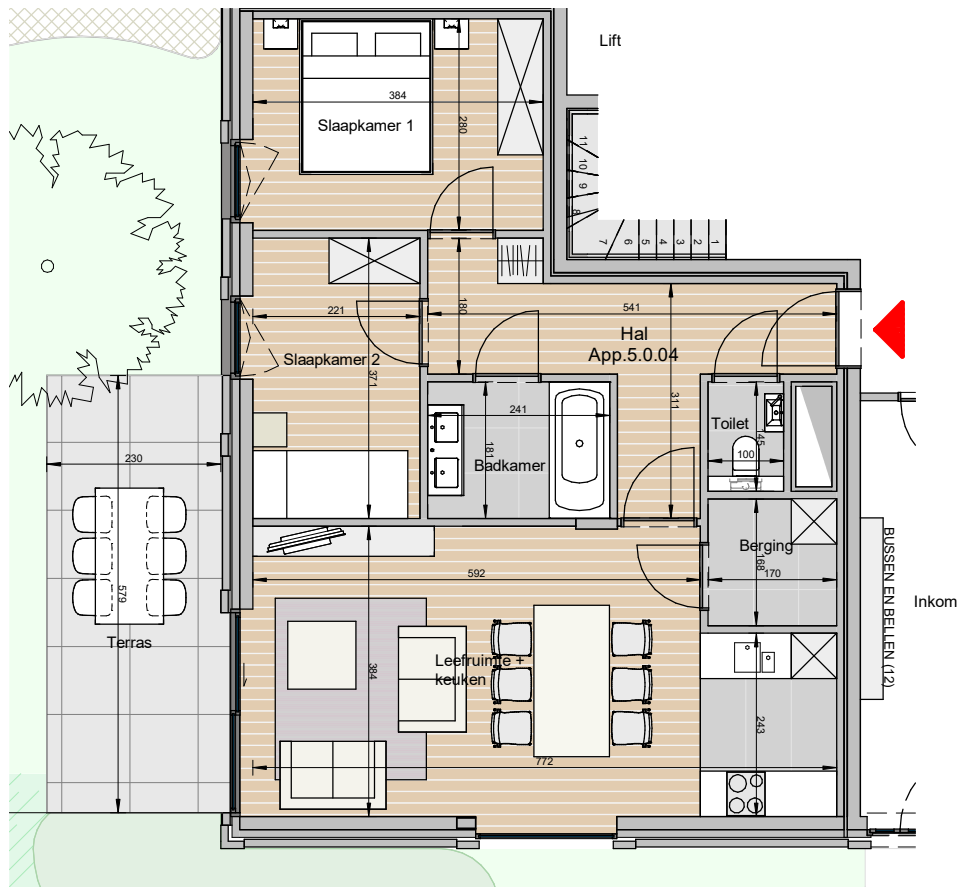
Dit is een niet-contractueel document.



blok 5 - zuidgevel



blok 5 - westgevel



schaal 1/100



**APP. 5.0.04 - 2 slaapkamers**

**woonontwikkeling KERCKWIJCK  
BLOK 1 en 5**

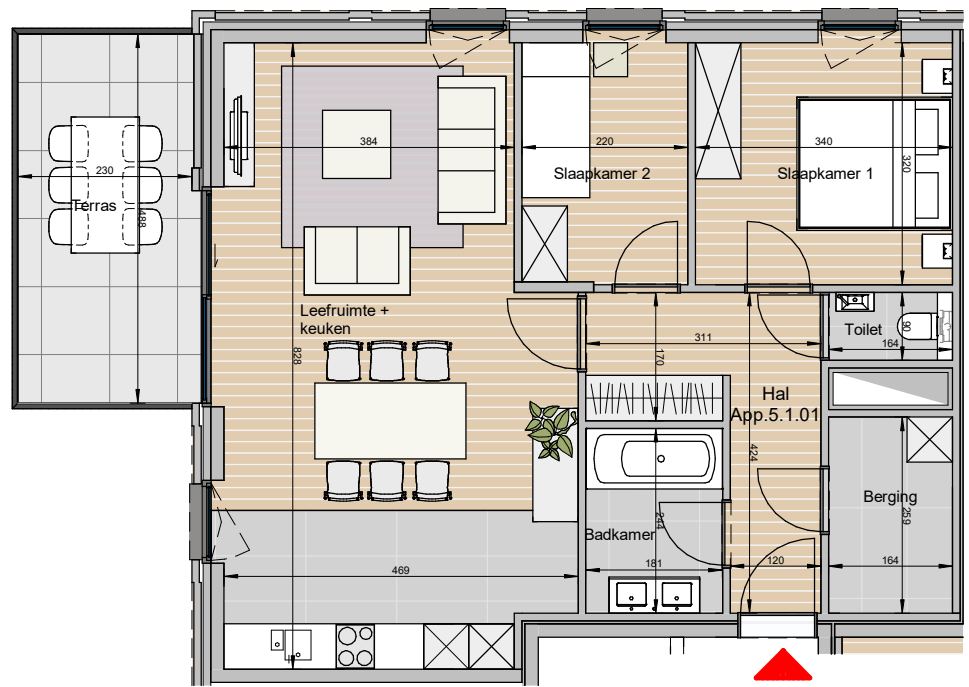
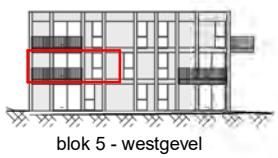
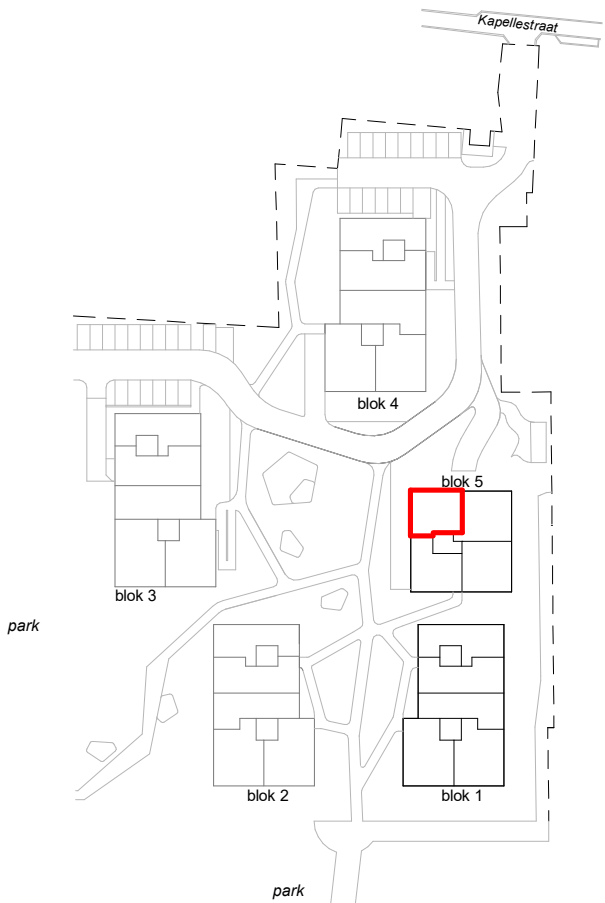
**DBI nv in samenwerking met GROEP III**

Deze plannen zijn opgemaakt onder voorbehoud van wijzigingen voorkomend van opmerkingen van bouwheren en overheden, opmetingsplannen, studie stabiliteit, studie technieken, brandweeradvis, ... (niet limitatief).

De voorgestelde maatvoering, inrichting en afwerking, dimensies van schachten en kokers zijn indicatief en niet bindend.

De voorgestelde omvang en positie van meubilair (keukens, sanitaire toestellen, ...) is louter informatief.

Dit is een niet-contractueel document.



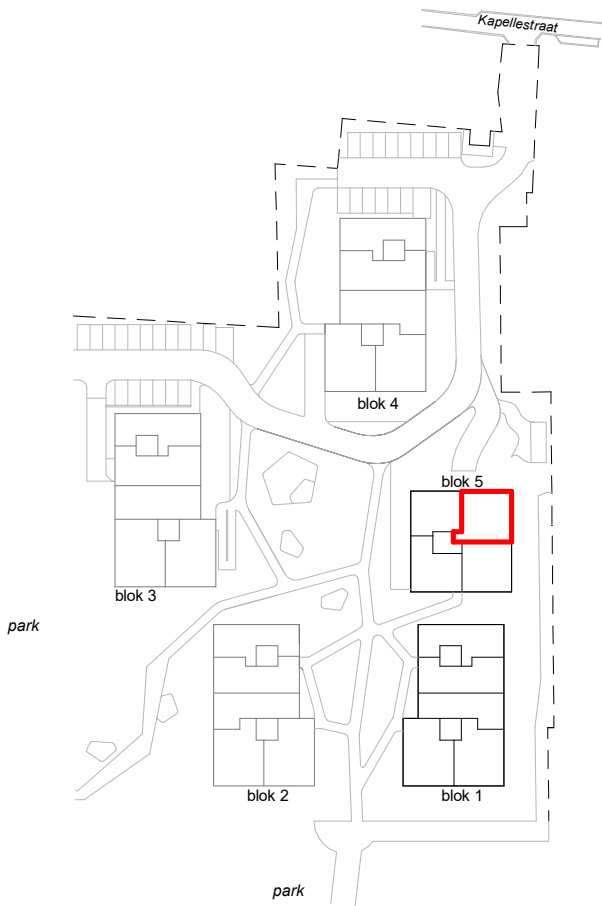
schaal 1/100



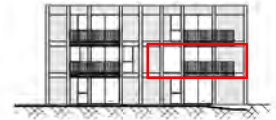
**APP. 5.1.01 - 2 slaapkamers**

**woonontwikkeling KERCKWIJCK  
BLOK 1 en 5  
DBI nv in samenwerking met GROEP III**

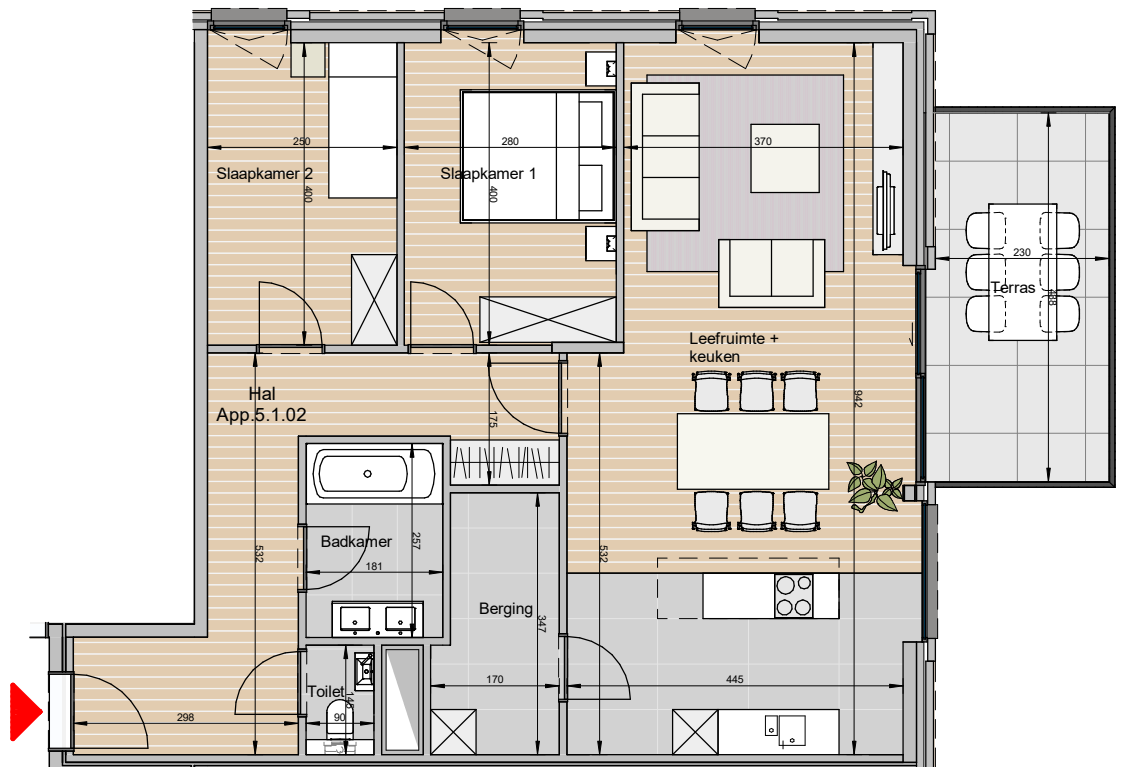
Deze plannen zijn opgemaakt onder voorbehoud van wijzigingen voorkomend van opmerkingen van bouwheren en overheden, opmetingsplannen, studie stabiliteit, studie technieken, brandweeradvis, ... (niet limitatief).  
De voorgestelde maatvoering, inrichting en afwerking, dimensies van schachten en kokers zijn indicatief en niet bindend.  
De voorgestelde omvang en positie van meubilair (keukens, sanitaire toestellen, ...) is louter informatief.  
Dit is een niet-contractueel document.



blok 5 - noordgevel



blok 5 - oostgevel



schaal 1/100



**APP. 5.1.02 - 2 slaapkamers**

**woonontwikkeling KERCKWIJCK  
BLOK 1 en 5**

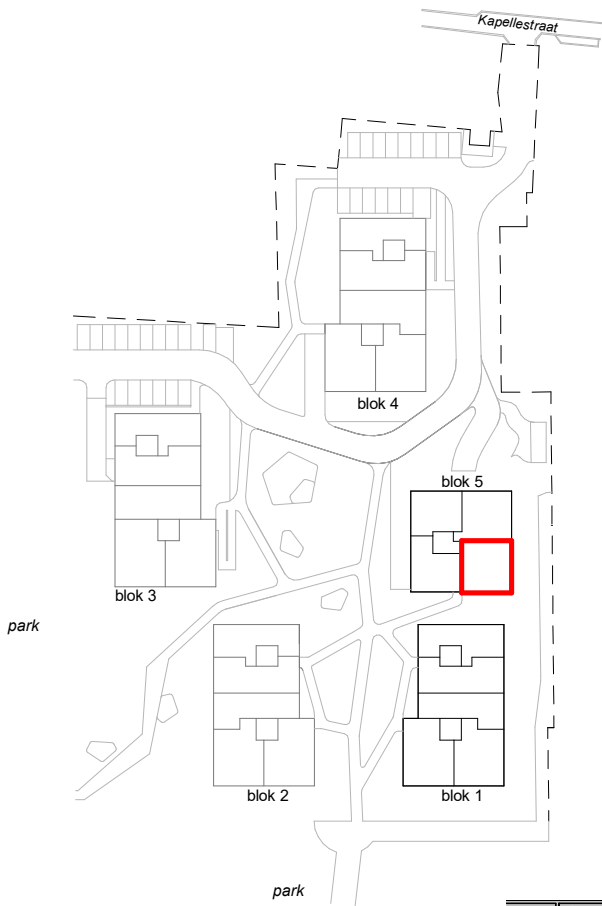
**DBI nv in samenwerking met GROEP III**

Deze plannen zijn opgemaakt onder voorbehoud van wijzigingen voorkomend van opmerkingen van bouwheren en overheden, opmetingsplannen, studie stabiliteit, studie technieken, brandweeradvis, ... (niet limitatief).

De voorgestelde maatvoering, inrichting en afwerking, dimensies van schachten en kokers zijn indicatief en niet bindend.

De voorgestelde omvang en positie van meubilair (keukens, sanitaire toestellen, ...) is louter informatief.

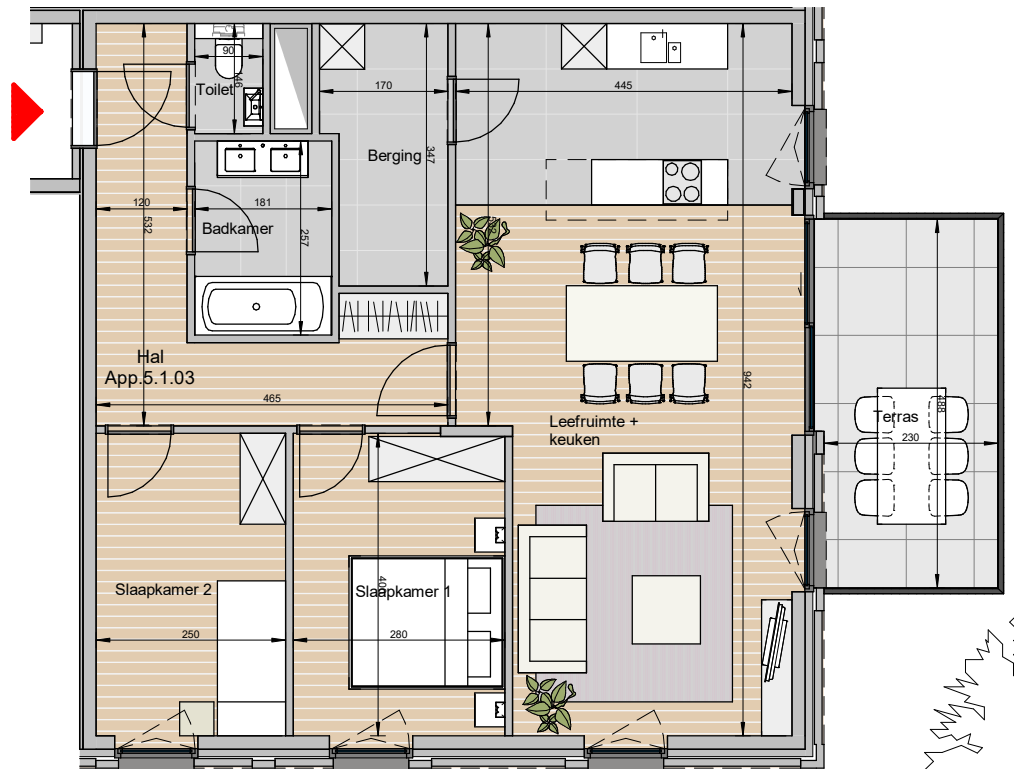
Dit is een niet-contractueel document.



blok 5 - oostgevel



blok 5 - zuidgevel



schaal 1/100



**APP. 5.1.03 - 2 slaapkamers**

**woonontwikkeling KERCKWIJCK  
BLOK 1 en 5**

**DBI nv in samenwerking met GROEP III**

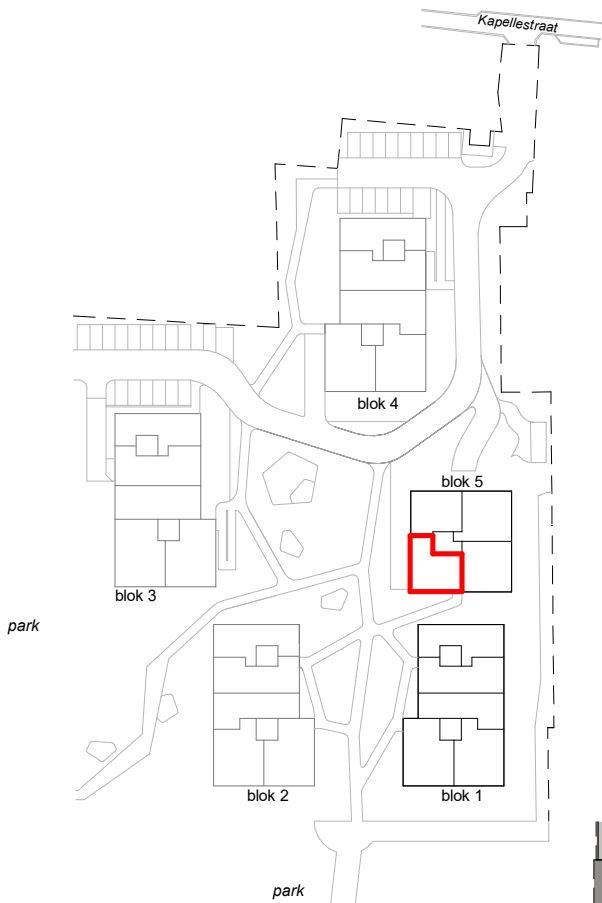
Deze plannen zijn opgemaakt onder voorbehoud van wijzigingen voorkomend van opmerkingen van bouwheren en overheden, opmetingsplannen, studie stabiliteit, studie technieken, brandweeradvis, ... (niet limitatief).

De voorgestelde maatvoering, inrichting en afwerking, dimensies van schachten en kokers zijn indicatief en niet bindend.

De voorgestelde omvang en positie van meubilair (keukens, sanitaire toestellen, ...) is louter informatief.

Dit is een niet-contractueel document.

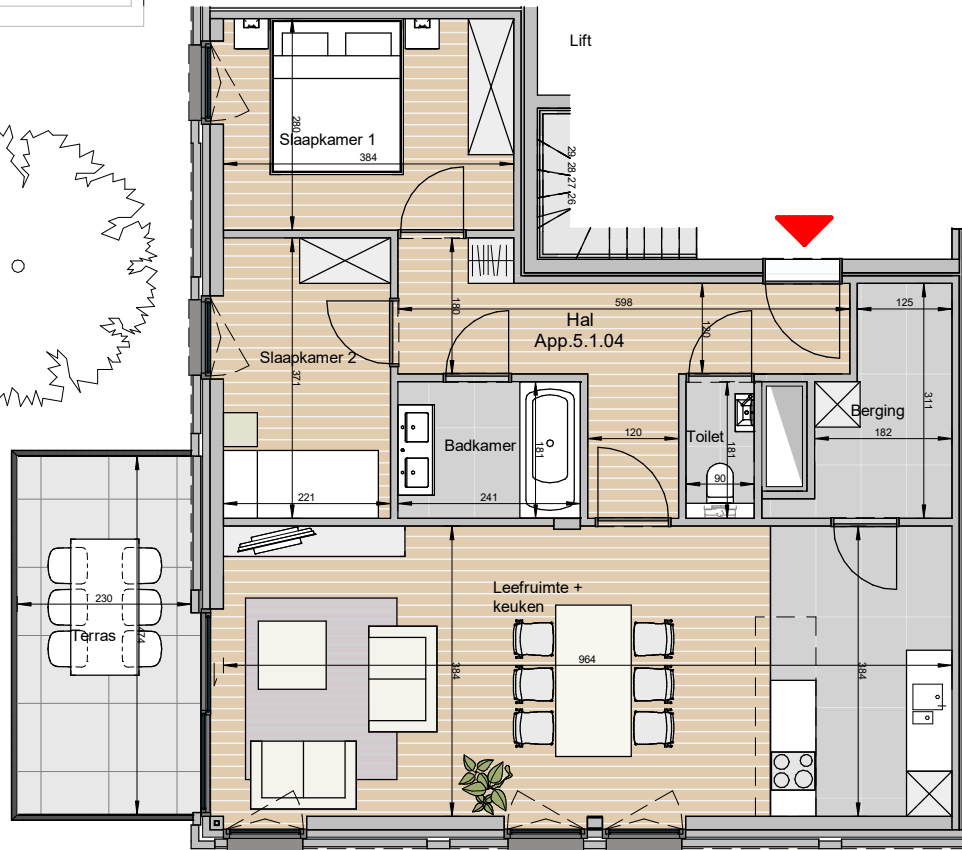




blok 5 - zuidgevel



blok 5 - westgevel



schaal 1/100



**APP. 5.1.04 - 2 slaapkamers**

**woonontwikkeling KERCKWIJCK  
BLOK 1 en 5**

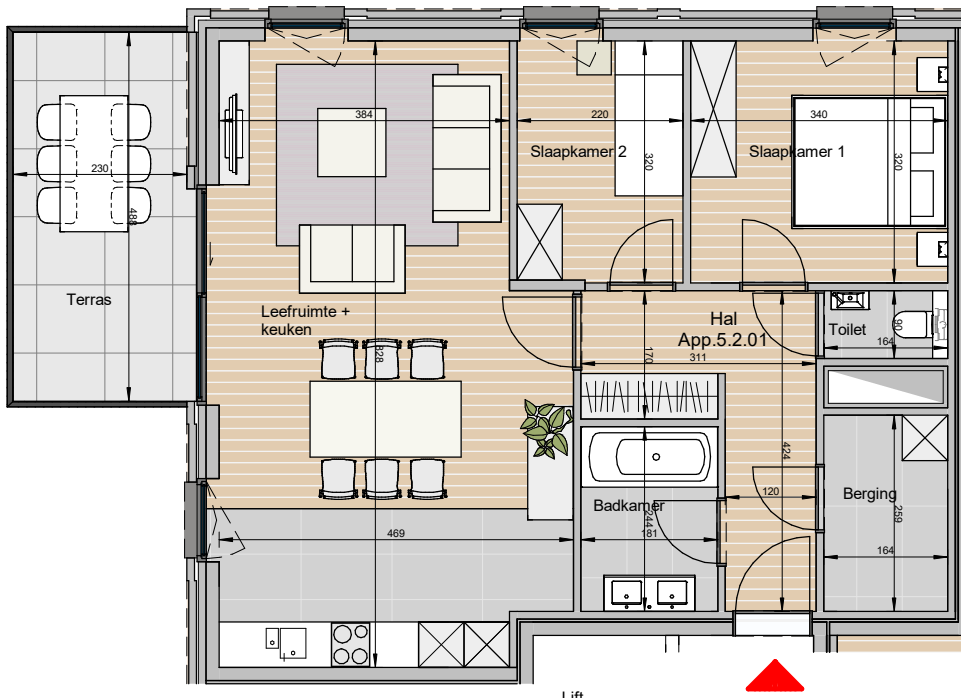
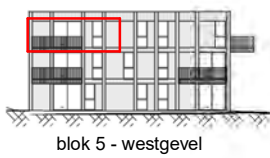
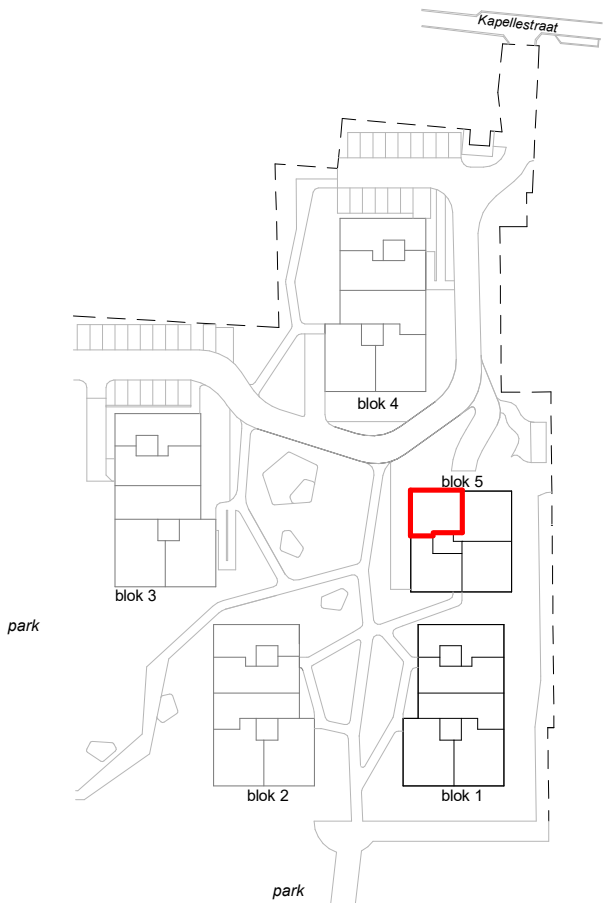
**DBI nv in samenwerking met GROEP III**

Deze plannen zijn opgemaakt onder voorbehoud van wijzigingen voorkomend van opmerkingen van bouwheren en overheden, opmetingsplannen, studie stabiliteit, studie technieken, brandweeradvis, ... (niet limitatief).

De voorgestelde maatvoering, inrichting en afwerking, dimensies van schachten en kokers zijn indicatief en niet bindend.

De voorgestelde omvang en positie van meubilair (keukens, sanitaire toestellen, ...) is louter informatief.

Dit is een niet-contractueel document.



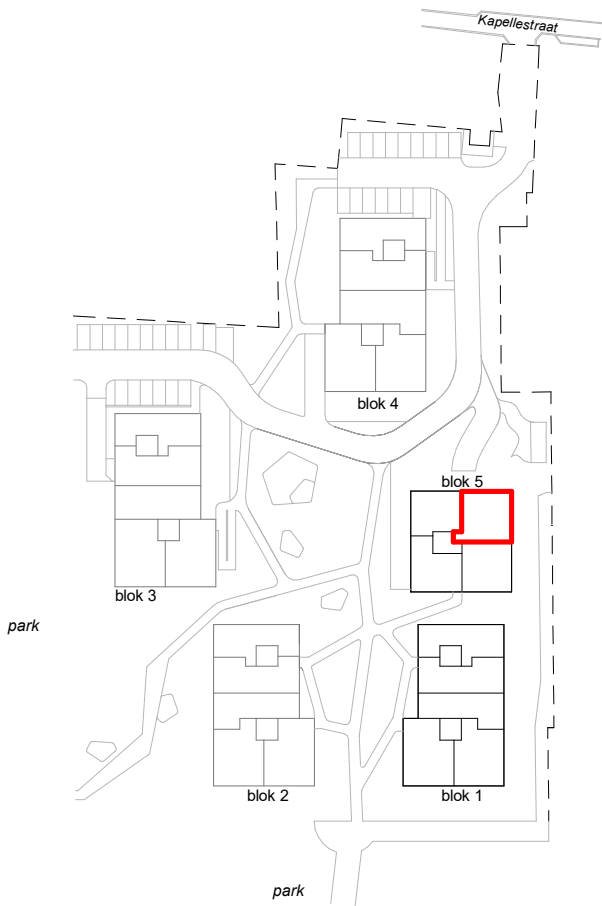
schaal 1/100



**APP. 5.2.01 - 2 slaapkamers**

**woonontwikkeling KERCKWIJCK  
BLOK 1 en 5  
DBI nv in samenwerking met GROEP III**

Deze plannen zijn opgemaakt onder voorbehoud van wijzigingen voorkomend van opmerkingen van bouwheren en overheden, opmetingsplannen, studie stabiliteit, studie technieken, brandweeradvis, ... (niet limitatief).  
De voorgestelde maatvoering, inrichting en afwerking, dimensies van schachten en kokers zijn indicatief en niet bindend.  
De voorgestelde omvang en positie van meubilair (keukens, sanitaire toestellen, ...) is louter informatief.  
Dit is een niet-contractueel document.



blok 5 - noordgevel



blok 5 - oostgevel



schaal 1/100



**APP. 5.2.02 - 2 slaapkamers**

**woonontwikkeling KERCKWIJCK  
BLOK 1 en 5**

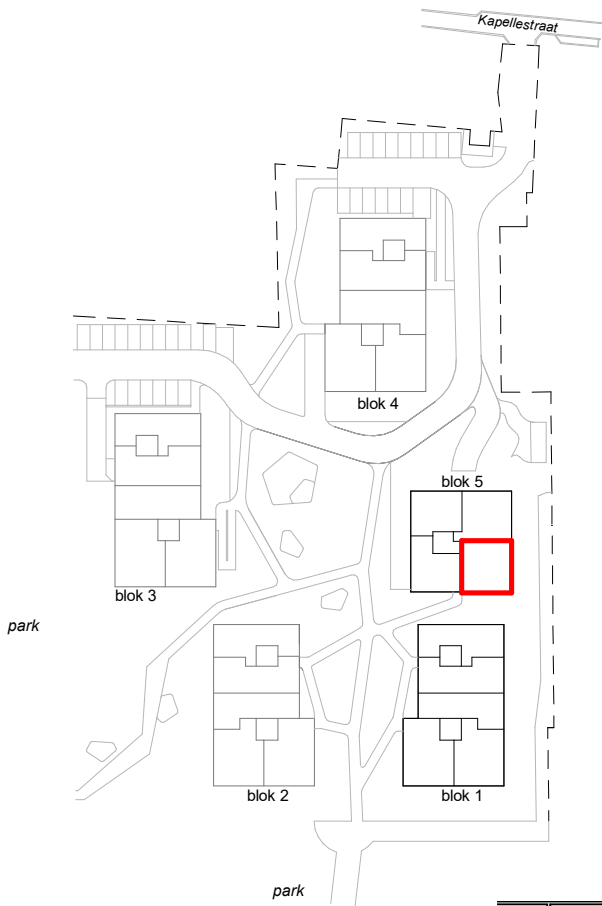
**DBI nv in samenwerking met GROEP III**

Deze plannen zijn opgemaakt onder voorbehoud van wijzigingen voorkomend van opmerkingen van bouwheren en overheden, opmetingsplannen, studie stabiliteit, studie technieken, brandweeradvis, ... (niet limitatief).

De voorgestelde maatvoering, inrichting en afwerking, dimensies van schachten en kokers zijn indicatief en niet bindend.

De voorgestelde omvang en positie van meubilair (keukens, sanitaire toestellen, ...) is louter informatief.

Dit is een niet-contractueel document.



blok 5 - oostgevel



blok 5 - zuidgevel



schaal 1/100



**APP. 5.2.03 - 2 slaapkamers**

**woonontwikkeling KERCKWIJCK  
BLOK 1 en 5**

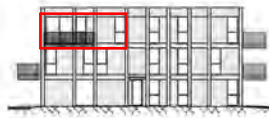
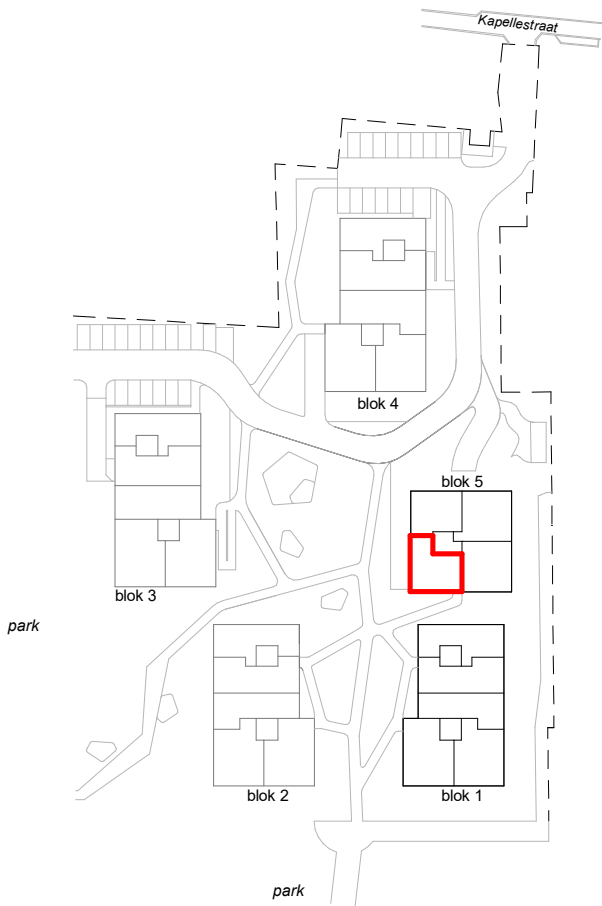
**DBI nv in samenwerking met GROEP III**

Deze plannen zijn opgemaakt onder voorbehoud van wijzigingen voorkomend van opmerkingen van bouwheren en overheden, opmetingsplannen, studie stabiliteit, studie technieken, brandweeradvis, ... (niet limitatief).

De voorgestelde maatvoering, inrichting en afwerking, dimensies van schachten en kokers zijn indicatief en niet bindend.

De voorgestelde omvang en positie van meubilair (keukens, sanitaire toestellen, ...) is louter informatief.

Dit is een niet-contractueel document.



blok 5 - zuidgevel



blok 5 - westgevel



schaal 1/100



**APP. 5.2.04 - 2 slaapkamers**

woonontwikkeling KERCKWIJCK  
BLOK 1 en 5

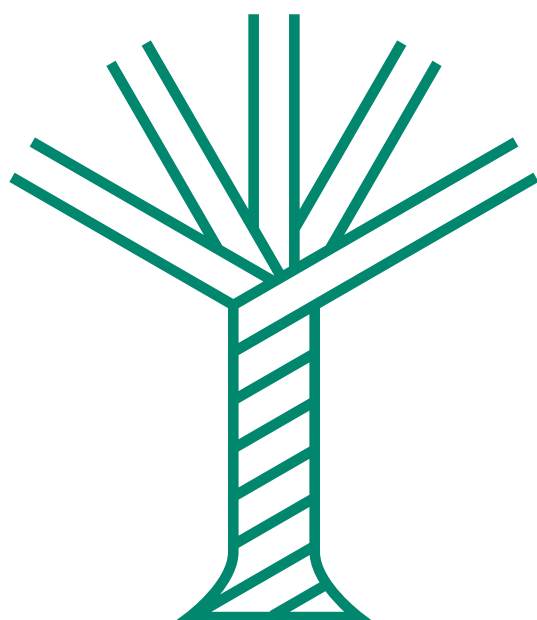
DBI nv in samenwerking met GROEP III

Deze plannen zijn opgemaakt onder voorbehoud van wijzigingen voorkomend van opmerkingen van bouwheren en overheden, opmetingsplannen, studie stabiliteit, studie technieken, brandweeradvis, ... (niet limitatief).

De voorgestelde maatvoering, inrichting en afwerking, dimensies van schachten en kokers zijn indicatief en niet bindend.

De voorgestelde omvang en positie van meubilair (keukens, sanitaire toestellen, ...) is louter informatief.

Dit is een niet-contractueel document.

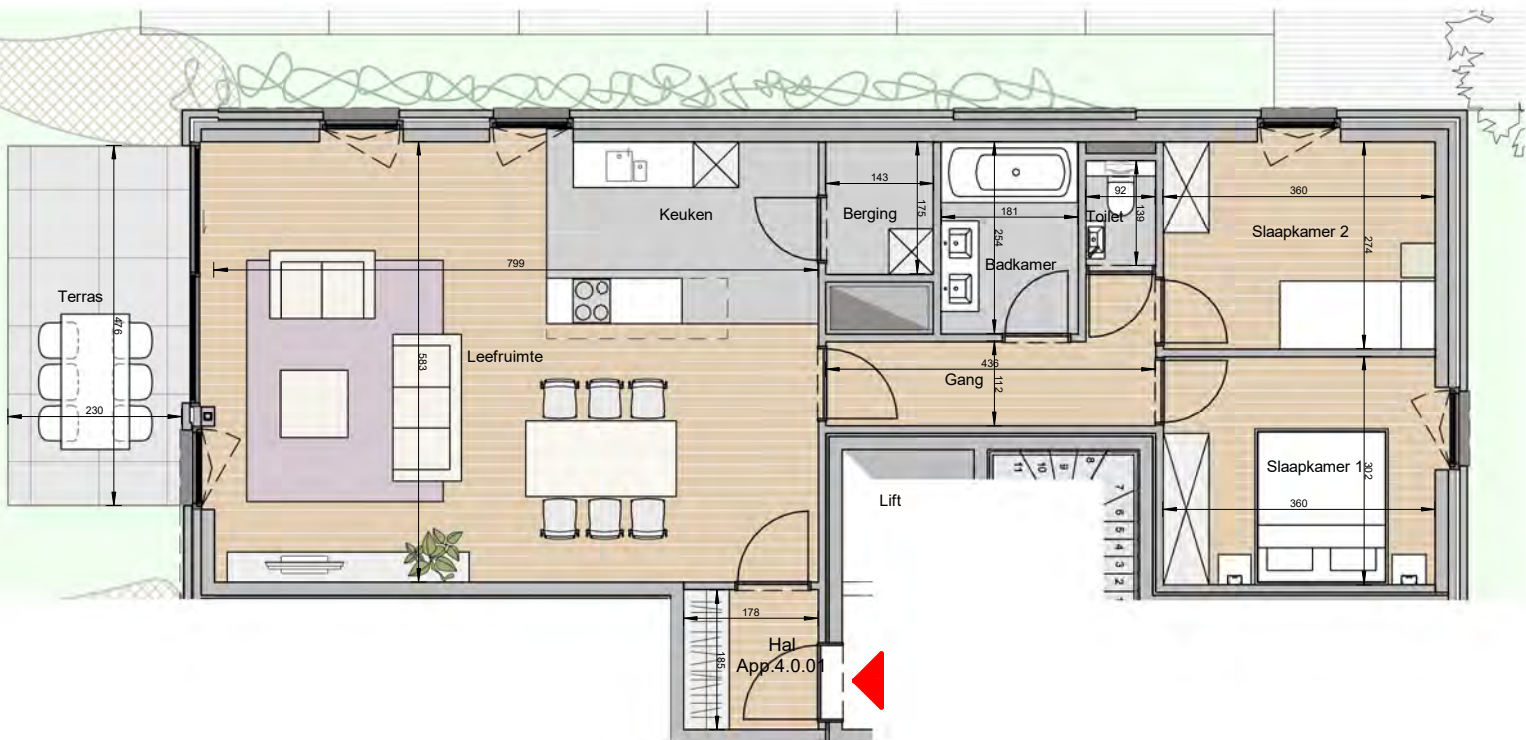
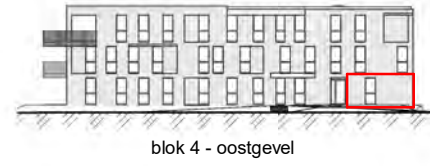
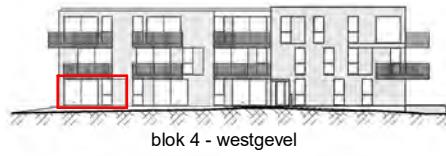
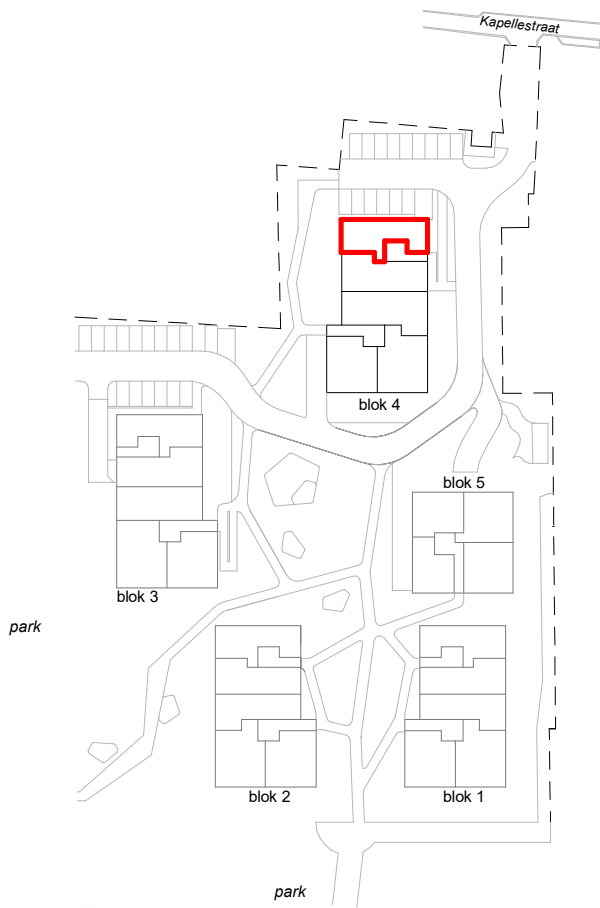


parkresidentie

**KERKWIJCK**

Hamme

Verkoopplannen blok 4.



schaal 1/100

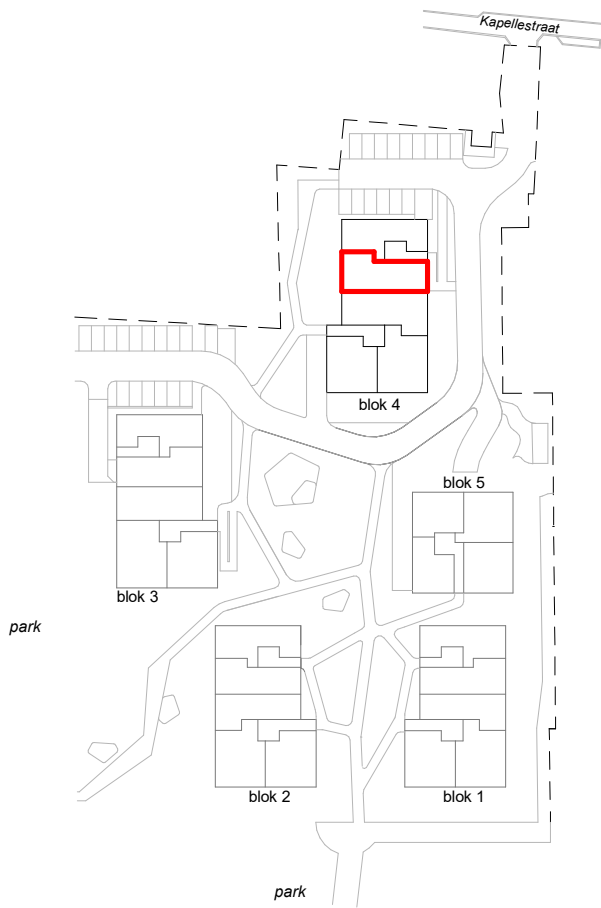


**APP. 4.0.01 - 2 slaapkamers**

**woonontwikkeling KERCKWIJCK  
BLOK 4**

**DBI nv in samenwerking met GROEP III**

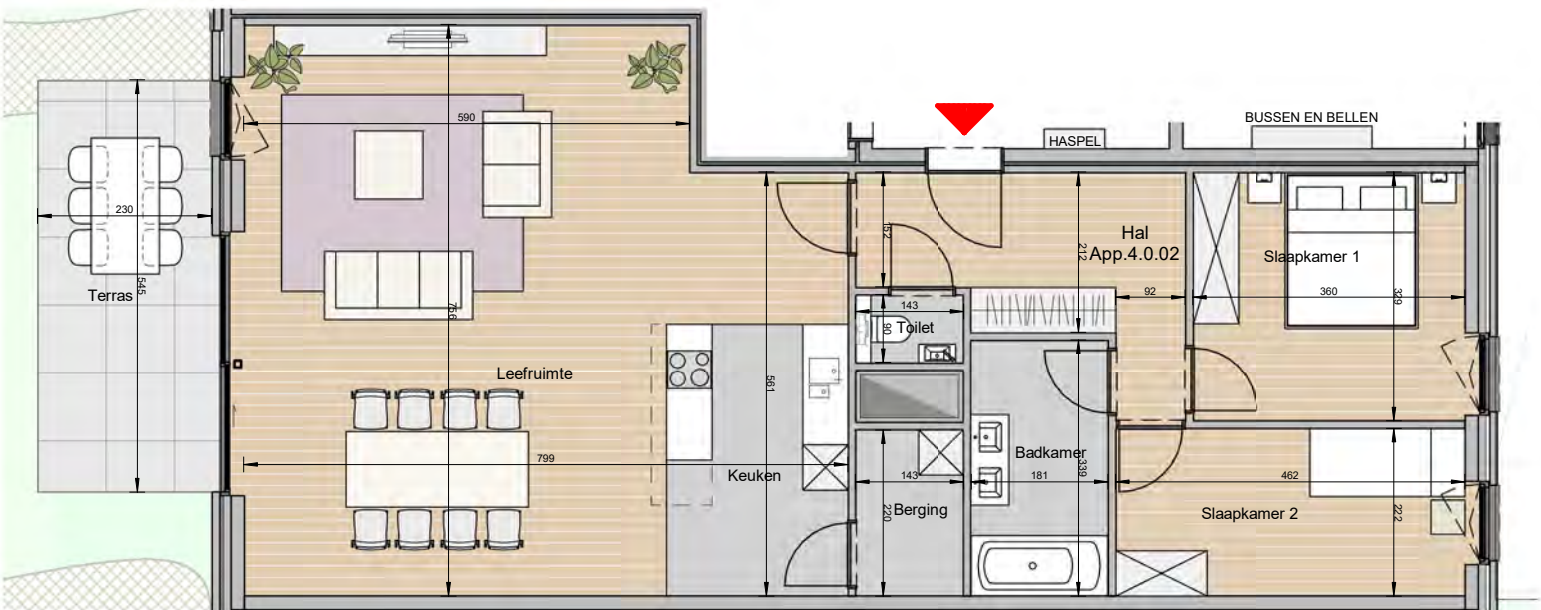
Deze plannen zijn opgemaakt onder voorbehoud van wijzigingen voortkomend van opmerkingen van bouwheren en overheden, opmetingsplannen, studie stabiliteit, studie technieken, brandweeradvis, ... (niet limitatief).  
De voorgestelde maatvoering, inrichting en afwerking, dimensies van schachten en kokers zijn indicatief en niet bindend.  
De voorgestelde omvang en positie van meubilair (keukens, sanitaire toestellen, ...) is louter informatief.  
Dit is een niet-contractueel document.



blok 4 - westgevel



blok 4 - oostgevel



schaal 1/100

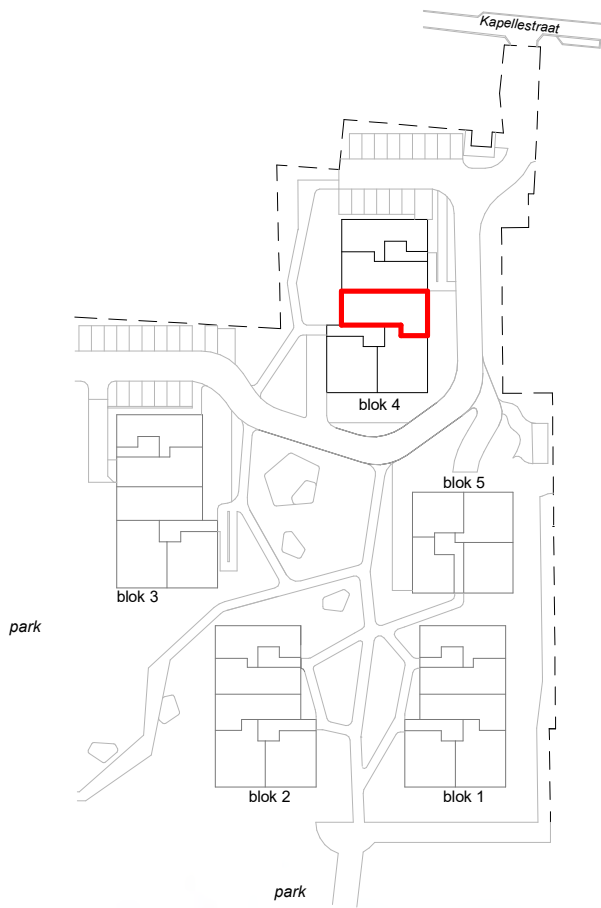


**APP. 4.0.02 - 2 slaapkamers**

**woonontwikkeling KERCKWIJCK  
BLOK 4  
DBI nv in samenwerking met GROEP III**

Deze plannen zijn opgemaakt onder voorbehoud van wijzigingen voortvloeiend uit opmerkingen van bouwheren en overheden, opmetingsplannen, studie stabiliteit, studie technieken, brandweeraadvies, ... (niet limitatief).  
De voorgestelde maatvoering, inrichting en afwerking, dimensies van schachten en kokers zijn indicatief en niet bindend.  
De voorgestelde omvang en positie van meubilair (keukens, sanitaire toestellen, ...) is louter informatief.  
Dit is een niet-contractueel document.

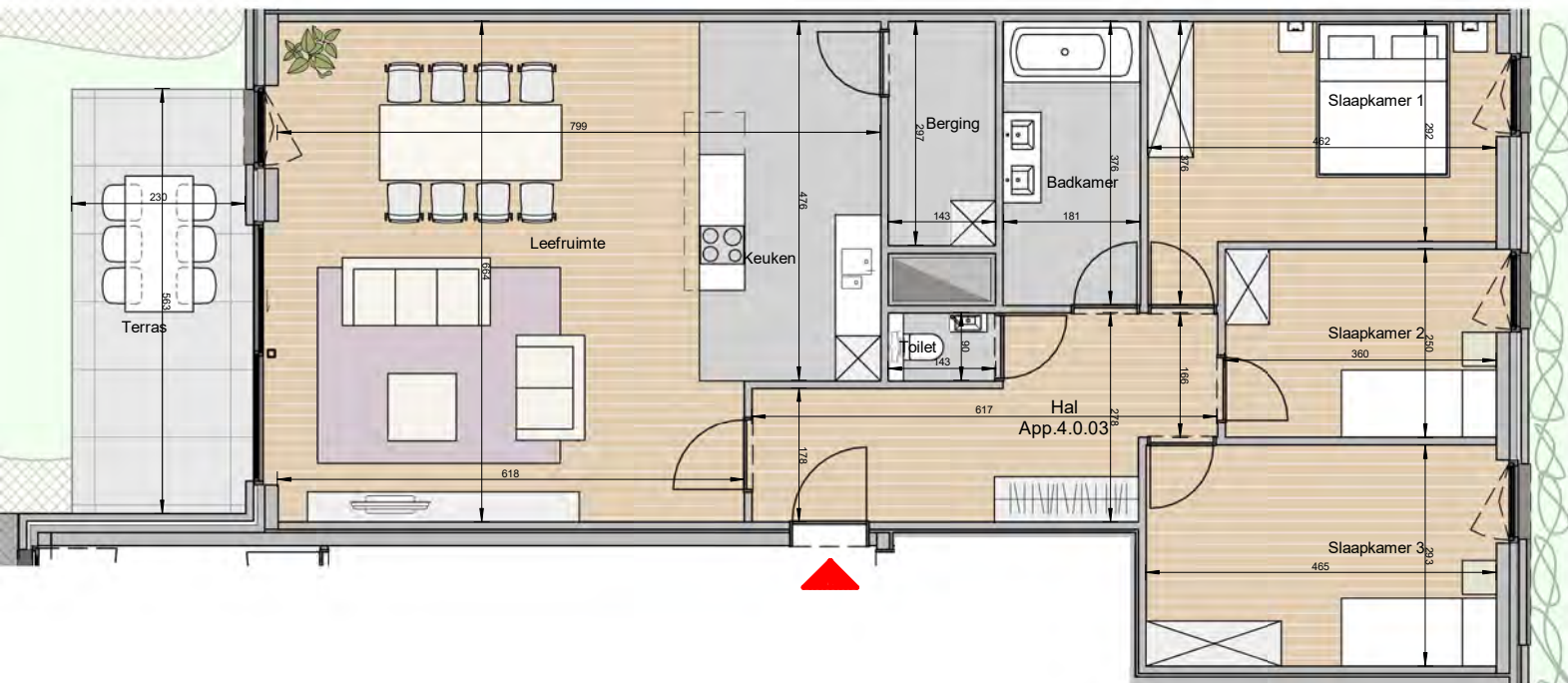




blok 4 - westgevel



blok 4 - oostgevel



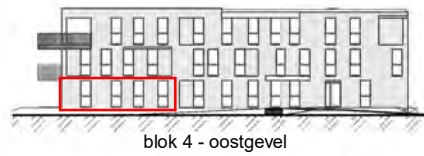
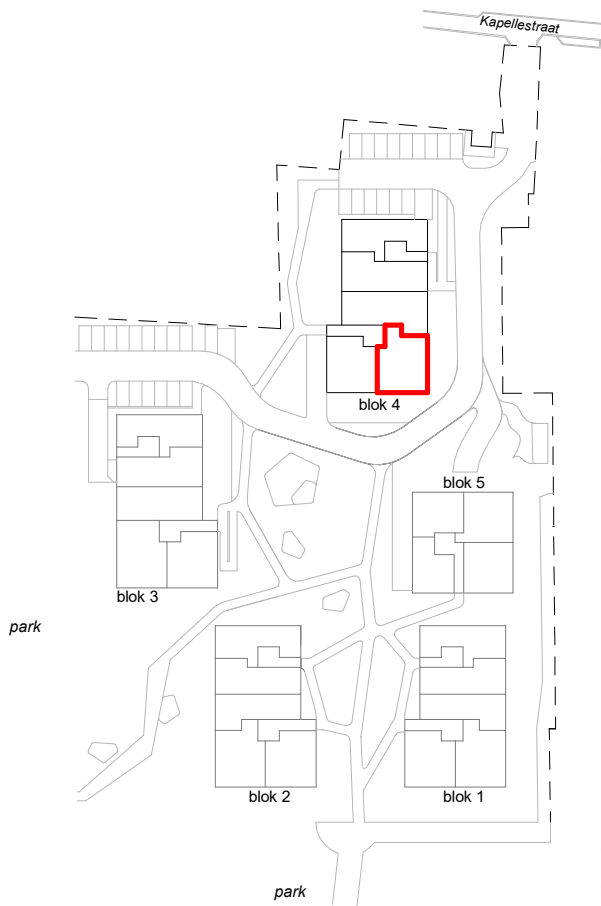
schaal 1/100



**APP. 4.0.03 - 3 slaapkamers**

**woonontwikkeling KERCKWIJCK  
BLOK 4  
DBI nv in samenwerking met GROEP III**

Deze plannen zijn opgemaakt onder voorbehoud van wijzigingen voorkomend van opmerkingen van bouwheren en overheden, opmetingsplannen, studie stabiliteit, studie technieken, brandweeradvis, ... (niet limitatief).  
De voorgestelde maatvoering, inrichting en afwerking, dimensies van schachten en kokers zijn indicatief en niet bindend.  
De voorgestelde omvang en positie van meubilair (keukens, sanitaire toestellen, ...) is louter informatief.  
Dit is een niet-contractueel document.



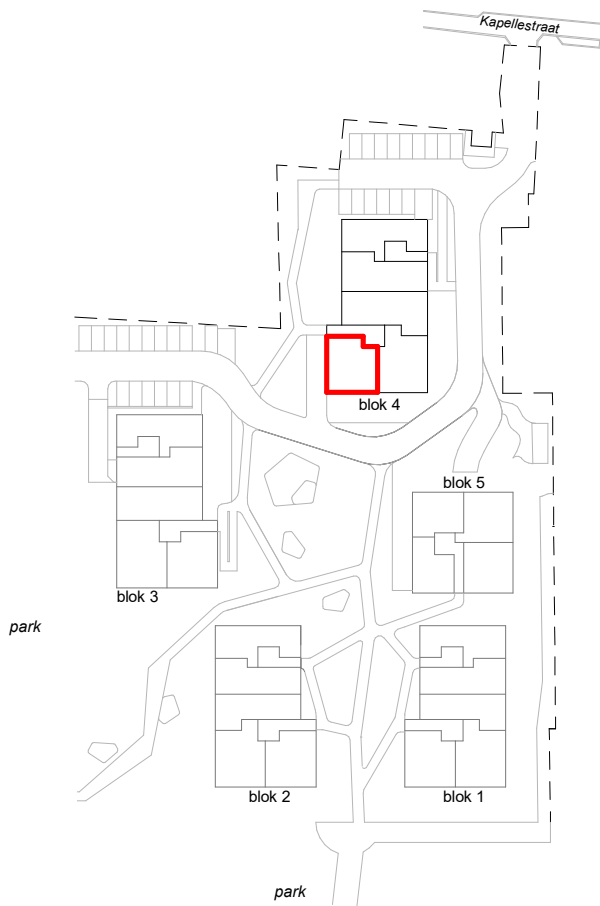
schaal 1/100



**APP. 4.0.04 - 2 slaapkamers**

**woonontwikkeling KERCKWIJCK  
BLOK 4  
DBI nv in samenwerking met GROEP III**

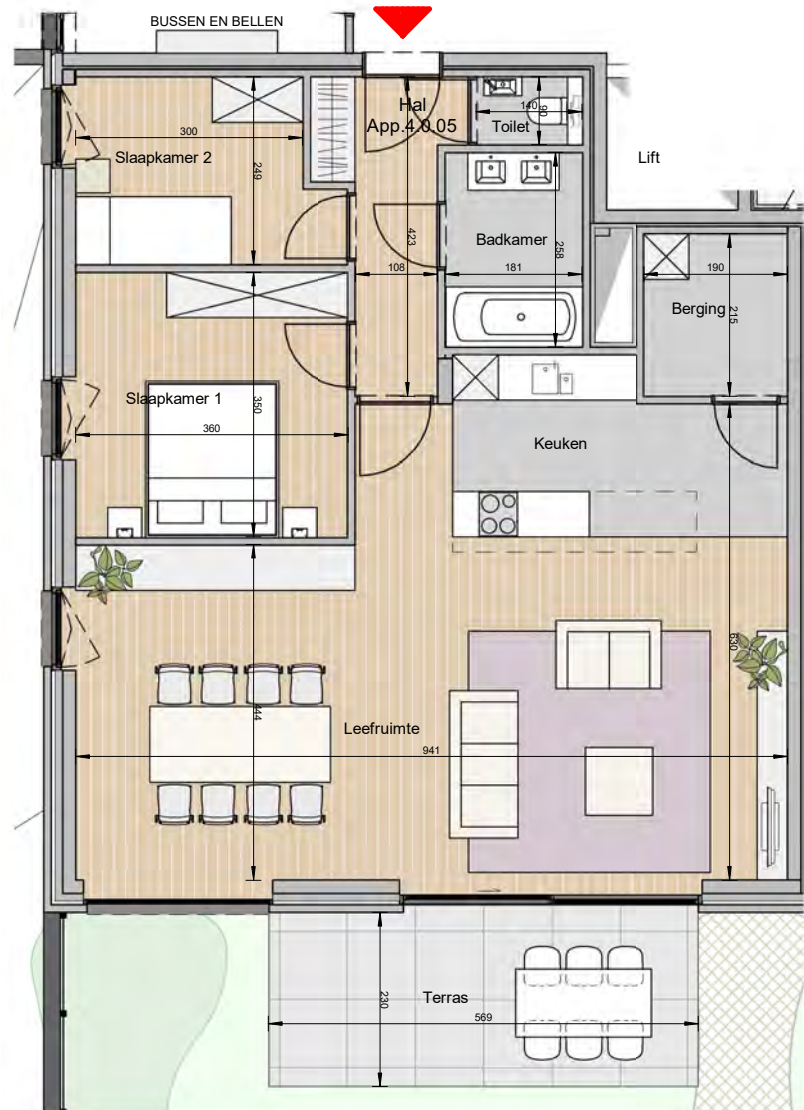
Deze plannen zijn opgemaakt onder voorbehoud van wijzigingen voortkomend van opmerkingen van bouwheren en overheden, opmetingsplannen, studie stabiliteit, studie technieken, brandweeradvis, ... (niet limitatief).  
De voorgestelde maatvoering, inrichting en afwerking, dimensies van schachten en kokers zijn indicatief en niet bindend.  
De voorgestelde omvang en positie van meubilair (keukens, sanitaire toestellen, ...) is louter informatief.  
Dit is een niet-contractueel document.



blok 4 - zuidgevel



blok 4 - westgevel



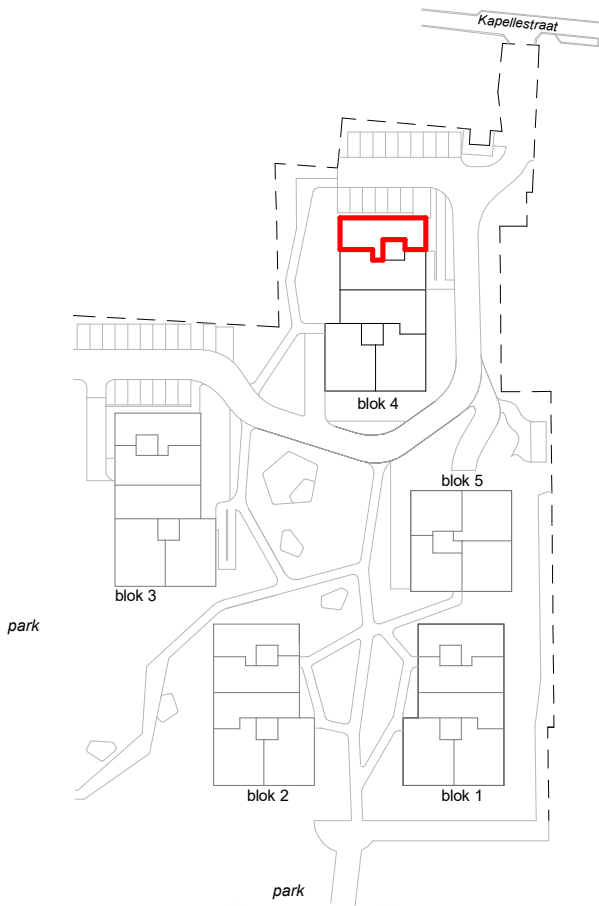
schaal 1/100



**APP. 4.0.05 - 2 slaapkamers**

**woonontwikkeling KERCKWIJCK  
BLOK 4  
DBI nv in samenwerking met GROEP III**

Deze plannen zijn opgemaakt onder voorbehoud van wijzigingen voortkomend van opmerkingen van bouwheren en overheden, opmetingsplannen, studie stabiliteit, studie technieken, brandweeradvis, ... (niet limitatief).  
De voorgestelde maatvoering, inrichting en afwerking, dimensies van schachten en kokers zijn indicatief en niet bindend.  
De voorgestelde omvang en positie van meubilair (keukens, sanitaire toestellen, ...) is louter informatief.  
Dit is een niet-contractueel document.



blok 4 - westgevel



blok 4 - noordgevel



blok 4 - oostgevel



schaal 1/100



0 2 4 6M

**APP. 4.1.01 - 2 slaapkamers**

**woonontwikkeling KERCKWIJCK  
BLOK 4**

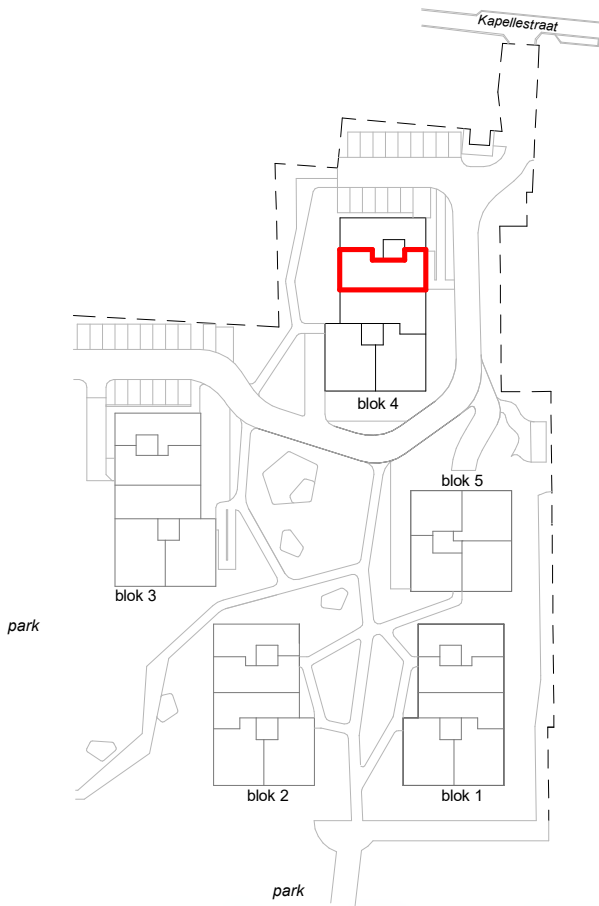
**DBI nv in samenwerking met GROEP III**

Deze plannen zijn opgemaakt onder voorbehoud van wijzigingen voorkomend van opmerkingen van bouwheren en overheden, opmetingsplannen, studie stabiliteit, studie technieken, brandweeradvis, ... (niet limitatief).

De voorgestelde maatvoering, inrichting en afwerking, dimensies van schachten en kokers zijn indicatief en niet bindend.

De voorgestelde omvang en positie van meubilair (keukens, sanitaire toestellen, ...) is louter informatief.

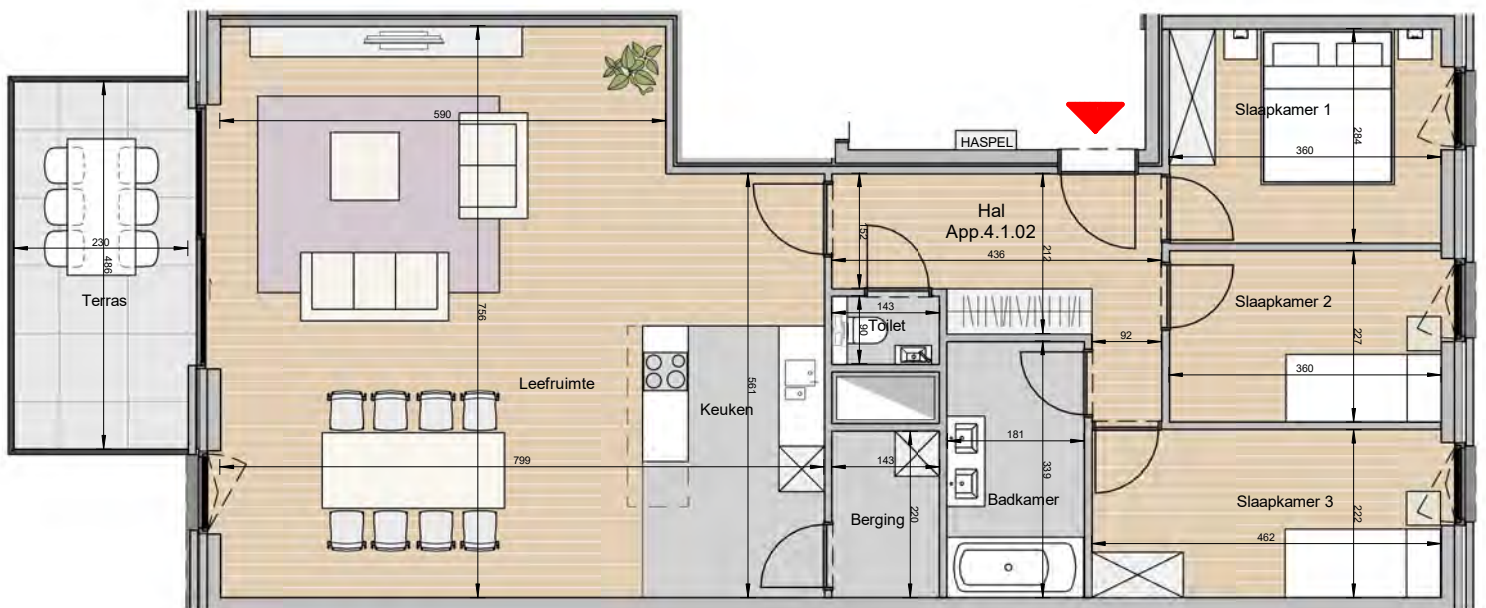
Dit is een niet-contractueel document.



blok 4 - westgevel



blok 4 - oostgevel



schaal 1/100



0 2 4 6M

**APP. 4.1.02 - 3 slaapkamers**

**woonontwikkeling KERCKWIJCK  
BLOK 4**

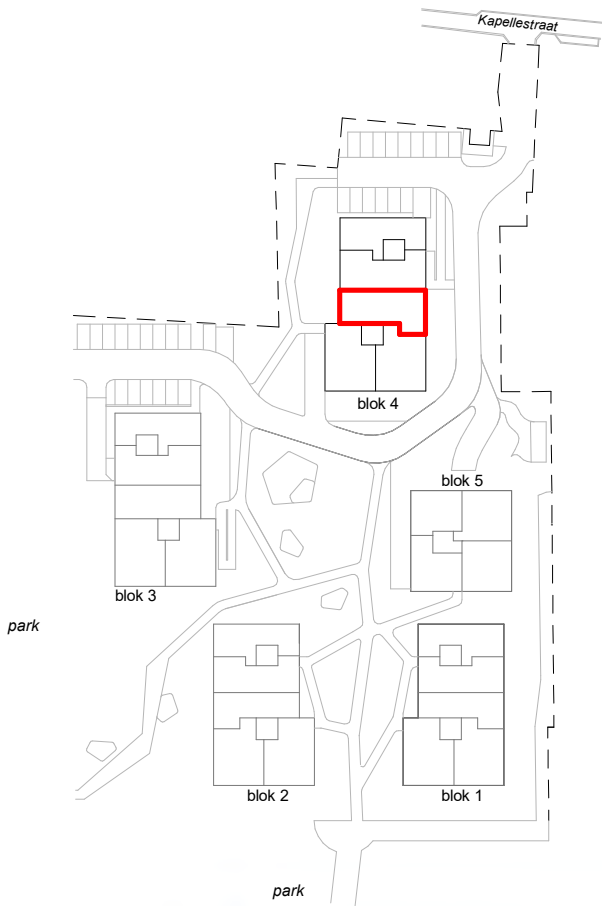
**DBI nv in samenwerking met GROEP III**

Deze plannen zijn opgemaakt onder voorbehoud van wijzigingen voorkomend van opmerkingen van bouwheren en overheden, opmetingsplannen, studie stabiliteit, studie technieken, brandweeradvis, ... (niet limitatief).

De voorgestelde maatvoering, inrichting en afwerking, dimensies van schachten en kokers zijn indicatief en niet bindend.

De voorgestelde omvang en positie van meubilair (keukens, sanitaire toestellen, ...) is louter informatief.

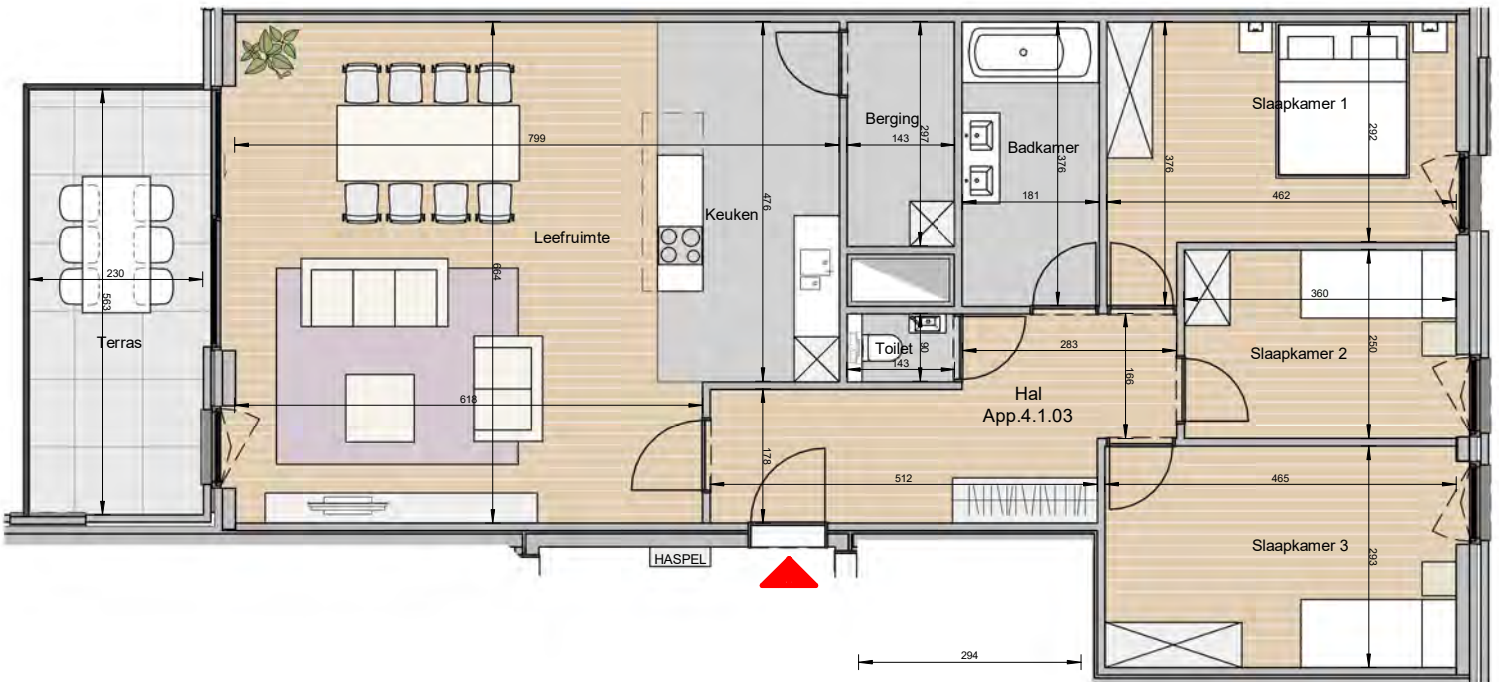
Dit is een niet-contractueel document.



blok 4 - westgevel



blok 4 - oostgevel



schaal 1/100



0 2 4 6M

**APP. 4.1.03 - 3 slaapkamers**

**woonontwikkeling KERCKWIJCK  
BLOK 4**

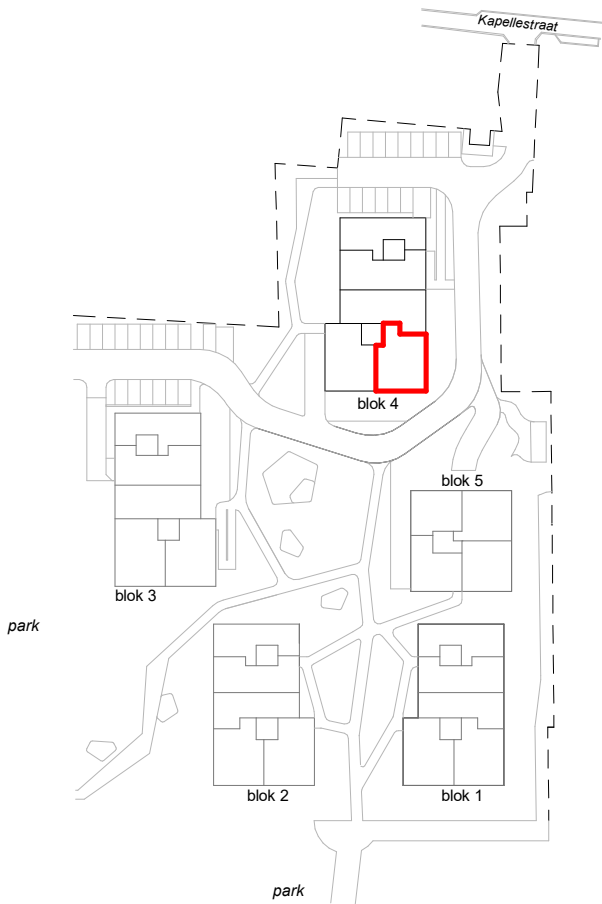
**DBI nv in samenwerking met GROEP III**

Deze plannen zijn opgemaakt onder voorbehoud van wijzigingen voorkomend van opmerkingen van bouwheren en overheden, opmetingsplannen, studie stabiliteit, studie technieken, brandweeradvies, ... (niet limitatief).

De voorgestelde maatvoering, inrichting en afwerking, dimensies van schachten en kokers zijn indicatief en niet bindend.

De voorgestelde omvang en positie van meubilair (keukens, sanitaire toestellen, ...) is louter informatief.

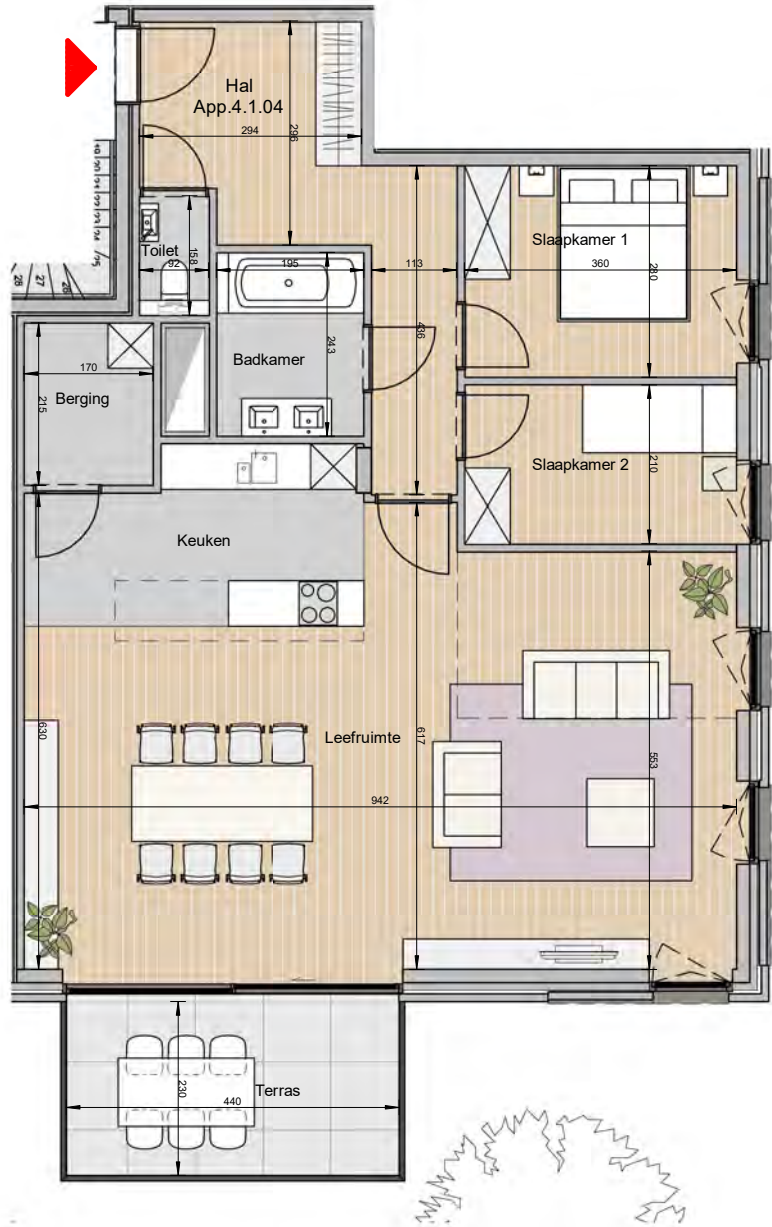
Dit is een niet-contractueel document.



blok 4 - oostgevel



blok 4 - zuidgevel



schaal 1/100



**APP. 4.1.04 - 2 slaapkamers**

**woonontwikkeling KERCKWIJCK  
BLOK 4**

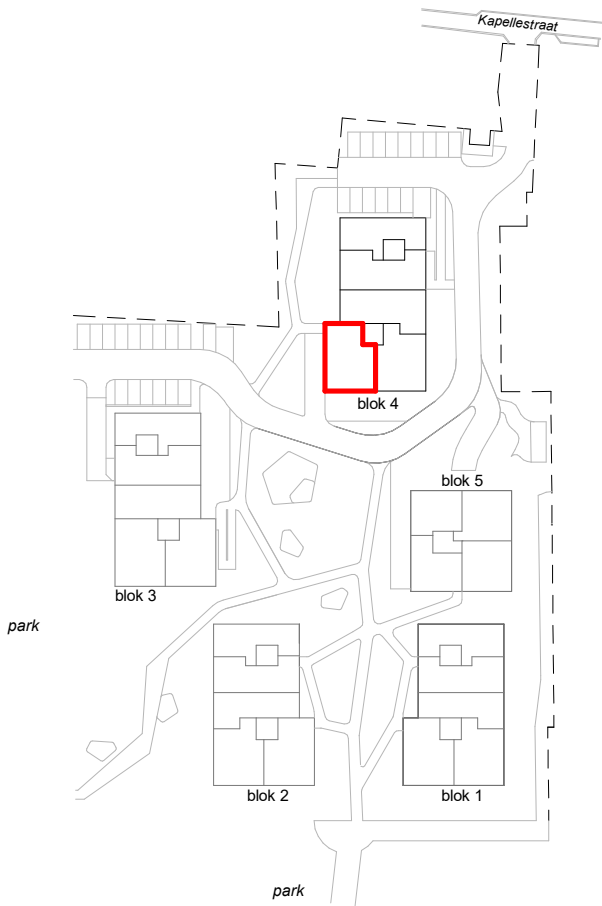
**DBI nv in samenwerking met GROEP III**

Deze plannen zijn opgemaakt onder voorbehoud van wijzigingen voorkomend van opmerkingen van bouwheren en overheden, opmetingsplannen, studie stabiliteit, studie technieken, brandweeradvis, ... (niet limitatief).

De voorgestelde maatvoering, inrichting en afwerking, dimensies van schachten en kokers zijn indicatief en niet bindend.

De voorgestelde omvang en positie van meubilair (keukens, sanitaire toestellen, ...) is louter informatief.

Dit is een niet-contractueel document.



blok 4 - zuidgevel



blok 4 - westgevel



schaal 1/100



0 2 4 6M

**APP. 4.1.05 - 2 slaapkamers**

**woonontwikkeling KERCKWIJCK  
BLOK 4**

**DBI nv in samenwerking met GROEP III**

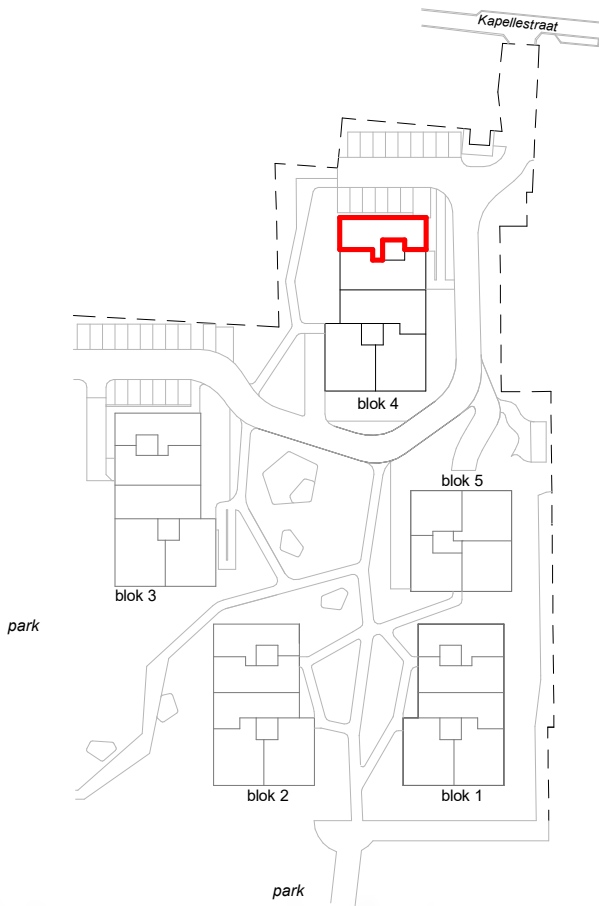
Deze plannen zijn opgemaakt onder voorbehoud van wijzigingen voorkomend van opmerkingen van bouwheren en overheden, opmetingsplannen, studie stabiliteit, studie technieken, brandweeraadvies, ... (niet limitatief).

De voorgestelde maatvoering, inrichting en afwerking, dimensies van schachten en kokers zijn indicatief en niet bindend.

De voorgestelde omvang en positie van meubilair (keukens, sanitaire toestellen, ...) is louter informatief.

Dit is een niet-contractueel document.





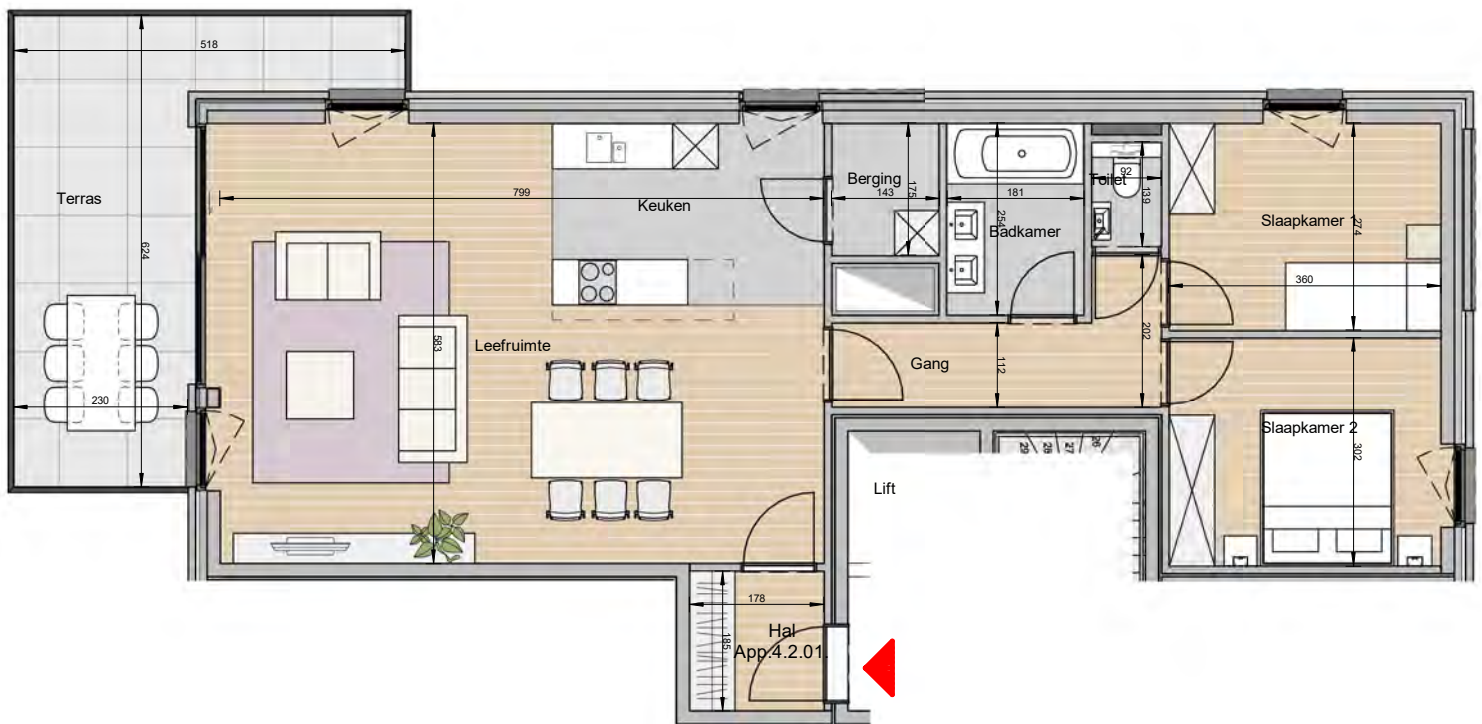
blok 4 - westgevel



blok 4 - noordgevel



blok 4 - oostgevel



schaal 1/100



**APP. 4.2.01 - 2 slaapkamers**

**woonontwikkeling KERCKWIJCK  
BLOK 4**

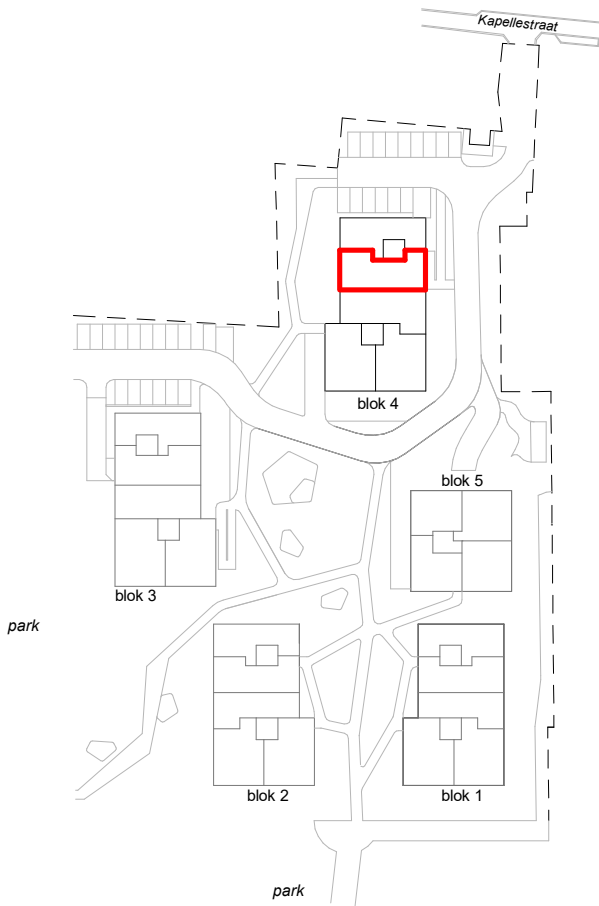
**DBI nv in samenwerking met GROEP III**

Deze plannen zijn opgemaakt onder voorbehoud van wijzigingen voorkomend van opmerkingen van bouwheren en overheden, opmetingsplannen, studie stabiliteit, studie technieken, brandweeradvis, ... (niet limitatief).

De voorgestelde maatvoering, inrichting en afwerking, dimensies van schachten en kokers zijn indicatief en niet bindend.

De voorgestelde omvang en positie van meubilair (keukens, sanitaire toestellen, ...) is louter informatief.

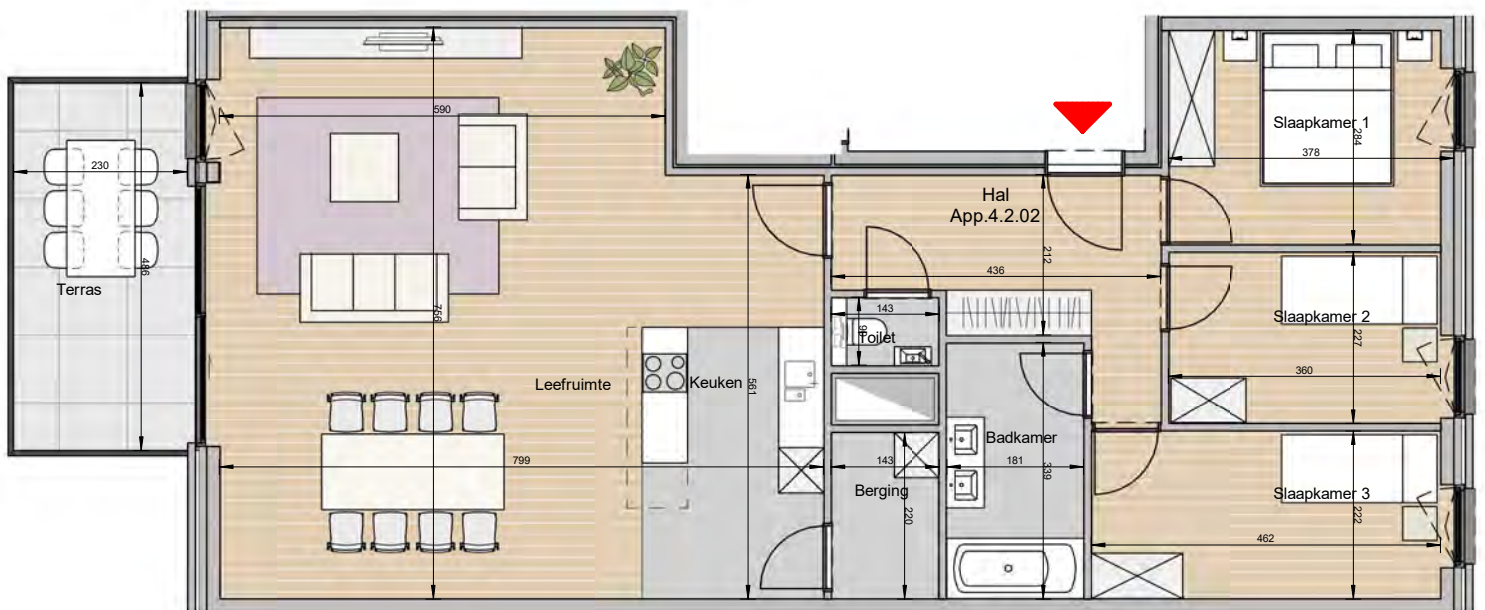
Dit is een niet-contractueel document.



blok 4 - westgevel



blok 4 - oostgevel



schaal 1/100



0 2 4 6M

**APP. 4.2.02 - 3 slaapkamers**

**woonontwikkeling KERCKWIJCK  
BLOK 4**

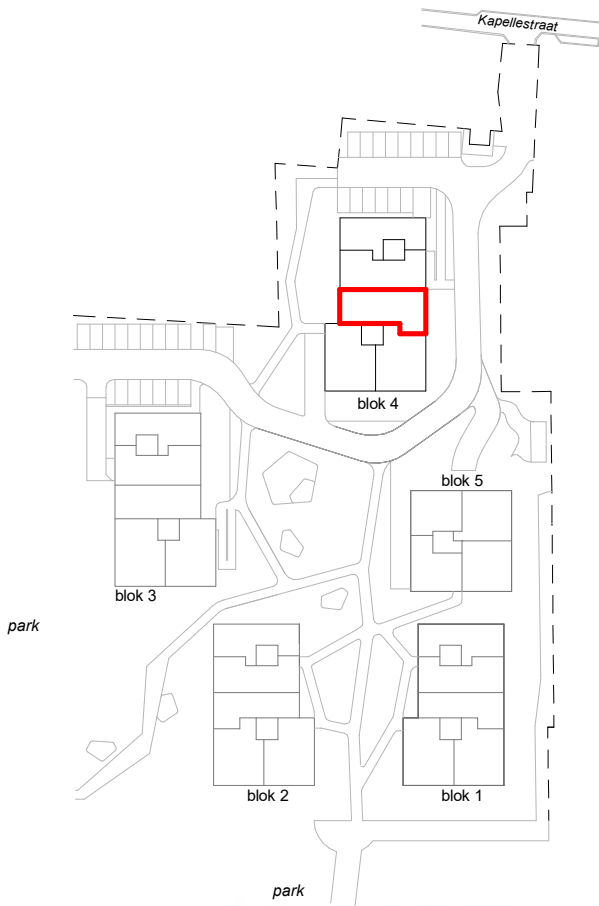
**DBI nv in samenwerking met GROEP III**

Deze plannen zijn opgemaakt onder voorbehoud van wijzigingen voorkomend van opmerkingen van bouwheren en overheden, opmetingsplannen, studie stabiliteit, studie technieken, brandweeradvis, ... (niet limitatief).

De voorgestelde maatvoering, inrichting en afwerking, dimensies van schachten en kokers zijn indicatief en niet bindend.

De voorgestelde omvang en positie van meubilair (keukens, sanitaire toestellen, ...) is louter informatief.

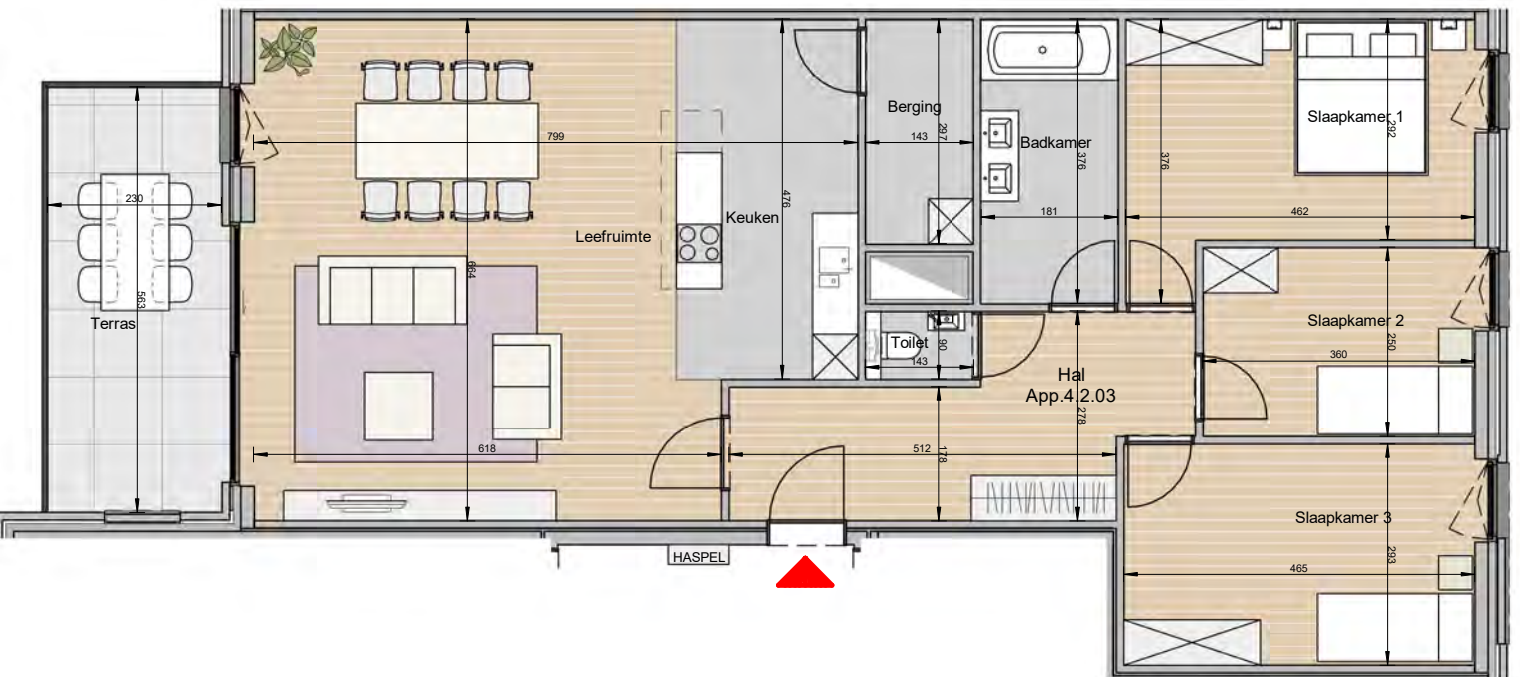
Dit is een niet-contractueel document.



blok 4 - westgevel



blok 4 - oostgevel



schaal 1/100



0 2 4 6M

**APP. 4.2.03 - 3 slaapkamers**

**woonontwikkeling KERCKWIJCK  
BLOK 4**

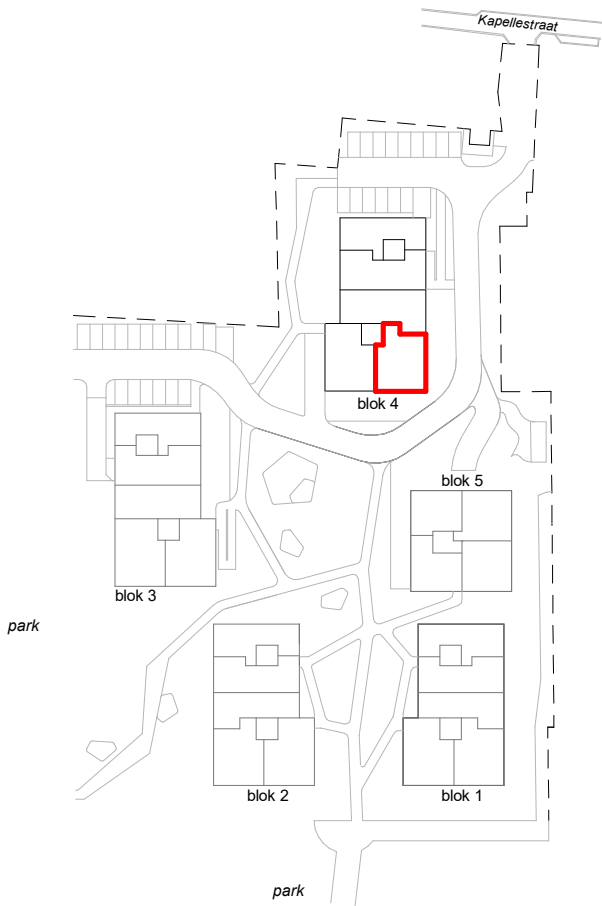
**DBI nv in samenwerking met GROEP III**

Deze plannen zijn opgemaakt onder voorbehoud van wijzigingen voorkomend van opmerkingen van bouwheren en overheden, opmetingsplannen, studie stabiliteit, studie technieken, brandweeradvis, ... (niet limitatief).

De voorgestelde maatvoering, inrichting en afwerking, dimensies van schachten en kokers zijn indicatief en niet bindend.

De voorgestelde omvang en positie van meubilair (keukens, sanitaire toestellen, ...) is louter informatief.

Dit is een niet-contractueel document.



blok 4 - oostgevel



blok 4 - zuidgevel



schaal 1/100



**APP. 4.2.04 - 2 slaapkamers**

**woonontwikkeling KERCKWIJCK  
BLOK 4**

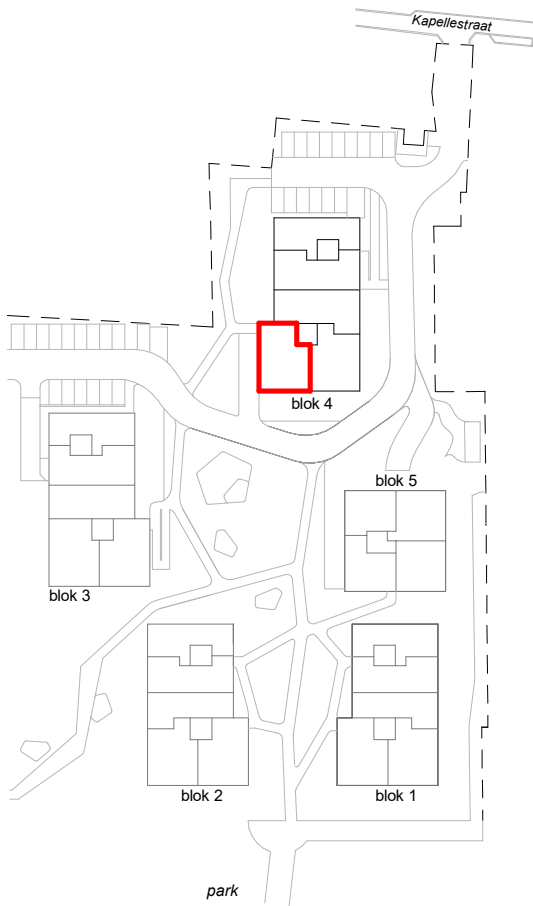
**DBI nv in samenwerking met GROEP III**

Deze plannen zijn opgemaakt onder voorbehoud van wijzigingen voorkomend van opmerkingen van bouwheren en overheden, opmetingsplannen, studie stabiliteit, studie technieken, brandweeradvis, ... (niet limitatief).

De voorgestelde maatvoering, inrichting en afwerking, dimensies van schachten en kokers zijn indicatief en niet bindend.

De voorgestelde omvang en positie van meubilair (keukens, sanitaire toestellen, ...) is louter informatief.

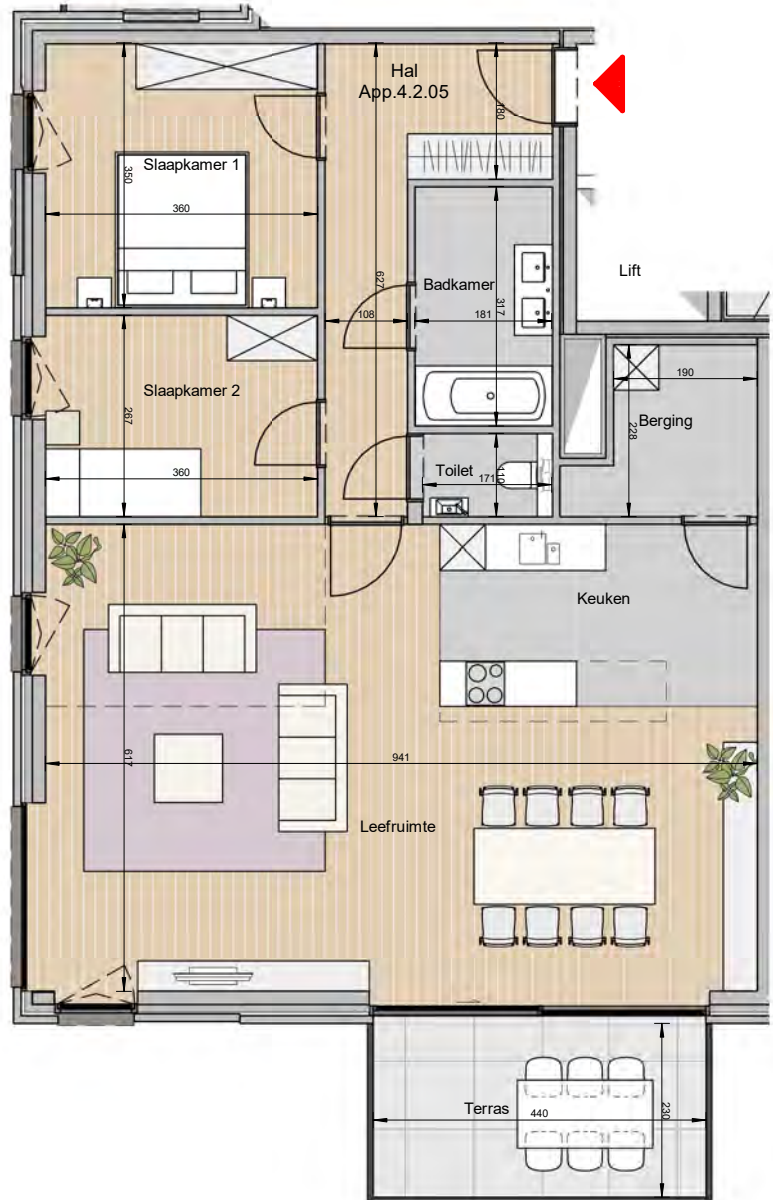
Dit is een niet-contractueel document.



blok 4 - zuidgevel



blok 4 - westgevel



schaal 1/100



**APP. 4.2.05 - 2 slaapkamers**

**woonontwikkeling KERCKWIJCK  
BLOK 4**

**DBI nv in samenwerking met GROEP III**

Deze plannen zijn opgemaakt onder voorbehoud van wijzigingen voorkomend van opmerkingen van bouwheren en overheden, opmetingsplannen, studie stabiliteit, studie technieken, brandweeradvis, ... (niet limitatief).

De voorgestelde maatvoering, inrichting en afwerking, dimensies van schachten en kokers zijn indicatief en niet bindend.

De voorgestelde omvang en positie van meubilair (keukens, sanitaire toestellen, ...) is louter informatief.

Dit is een niet-contractueel document.